

2024

# sbírejte zážitky v jižních Čechách



TURISTICKÁ OBLAST  
PÍSECKO – BLATENSKO  
STRAKONICKO – VODŇANSKO

[www.piseckem.cz](http://www.piseckem.cz)



**INSPIRACE | VÝLETY | PAMÁTKY | ZAJÍMAVOSTI | ZÁBAVA  
PRAKTICKÉ INFORMACE PRO VAŠI DOVOLENOU  
NA PÍSECKU | BLATENSKU | STRAKONICKU | VODŇANSKU**





# Letní kulturní zážitky v Písku

Prázdninové období je ve znamení **pravidelných pořadů v píseckých kulturních zařízeních:**

- Hudební středy „**Krásná setkání**“ v Balzám Café
- Koncerty **v domě U Slona**
- **Letní akustická terasa** v Divadle Pod čarou
- **Kultura ve vnitrobloku** (Komenského čp. 87)
- Letní kulturní scéna **na Městském ostrově** (střeďeční koncerty).

**Písecké kulturní léto dále přinese:**

- koncerty v rámci Mezinárodních letních houslových kurzů mládeže (2.–12. července)
- besedy k tématu voroplavby u vorové tabule před Kulturním domem a v divadelní kavárně
- promítání filmů a atraktivní hudební pořady ve zrekonstruovaném letním kině
- soboty v Semicích (20.7. rodinná, 27.7. fotbalová, 3.8. rocková, 10.8. filmová, 31.8. loučení s létem).

Konkrétní informace naleznete na: **[www.pisek.eu/akce](http://www.pisek.eu/akce)** a **[www.centrumkultury.cz](http://www.centrumkultury.cz)**

**Z nabídky píseckých galerií vybíráme:**

- **Prácheňské muzeum:** výstava Písecká malba a další expozice
- **Sladovna – galerie hrou:** Pilařště, inovované Mraveniště, Animárium, hlavní letní výstava Království včel a bylin
- **Galerie Dragoun:** Učitelé a žáci (Max Švabinský, F. R. Dragoun, Dalibor Řihánek)

**VÝBĚR Z DALŠÍCH LETNÍCH AKCÍ**

- 20.6. Clive Bunker, ex Jethro Tull
- 21.6. LoveSand Festival (Ben Cristovao a další)
- 22.6. Rumiště v Písku
- 28.–29.6. Naše sousedská
- 29.6.–1.7. Mistrovství České republiky v požárním sportu dorostu 2024
- 12.7. Rockstage festival ~ Protheus & Kreyson & Turbo
- 18.7. Koncert filmové hudby pod širým nebem
- 20.7. Kinderland
- 1.8. Richard Müller
- 2.8. Jazz in Písek
- 10.8. Kiss Party
- 16.8. Léto s Blánikem
- 17.8. Všechny chutě světa
- 20.8. Quennie – 18 let Tour
- 22.–25.8. Mezinárodní folklorní festival ([www.pisecan.cz](http://www.pisecan.cz))
- 30.8. JELEN & PARKÁN & POETIKA

# Vítejte!

sbírejte zážitky

u nás!

Léto 2024 je tu a my máme opravdu radost, že vás můžeme přivítat v jednom z nejkrásnějších koutů jižních Čech – turistické oblasti Písecko – Blatensko – Strakonicko – Vodňansko.

A co zajímavého jsme si pro vás na letošní sezónu připravili? Inspiraci můžete načerpat z našeho nového webu, který najdete na adrese [www.piseckem.cz](http://www.piseckem.cz). Je zaměřen především na to, abyste při své návštěvě mohli načerpat co nejvíce zážitků a vybrali si to, co vás opravdu zajímá. Naše destinace je totiž už tak velká, že pro někoho, kdo je tu poprvé, může být trochu problém na první pohled se v ní zorientovat.

Další novinkou je Turistická karta hosta, díky které můžete čerpat řadu zajímavých slev a benefitů. Najdete ji na adrese <https://karta.piseckem.cz/>. Karta funguje na základě jedinečného QR kódu, který vás opravňuje využít všech benefitů, které se na kartu vážou. Máte hned dvě možnosti, jak kartu

využít. Jednak se můžete kartou jednoduše prokázat u poskytovatele aktivity a na místě zaplatíte zlevněné vstupné či využijete jiný benefit. Případně, pokud si aktivitu včetně slevy nebo benefitu zakoupíte online, obdržíte obratem vstupenku do svého telefonu a na místě se již nemusíte zdržovat ve frontě u pokladny.

Poslední novinkou je **rozšířená nabídka her pro rodiny s dětmi**.

Pokud jste k nám přijeli s dětmi a rádi si hrajete, je tato nabídka určena právě vám. Stačí si jen vybrat, mít chuť objevovat a užívat si společně s vašimi dětmi čas strávený v přírodě.

Jediným aktuálním mínusem je fakt, že v letošním roce došlo k **uzavření technického muzea Elektrárna královského města Písku**. Muzeum prochází rozsáhlou rekonstrukcí a jeho návštěvu budete muset bohužel odložit až na příští rok.

Věřím, že si pobyt u nás patřičně užijete a nasbíráte spoustu nových zážitků. Přeji vám příjemný pobyt a věřím, že se do turistické oblasti Písecko – Blatensko – Strakonicko – Vodňansko budete rádi vracet i v dalších letech.

Lucie Mašková  
jednatelka destinační společnosti Píseckem, s.r.o.



## OBSAH

TOP 20 destinace .....	4
Písek .....	6
Sochy z písku v Písku .....	8
Výlety s dětmi .....	10
Voroplavba na Otavě .....	16
Zážitky na Písecku .....	18
Strakonice a Strakonicko .....	20
Blatná a Blatensko .....	24
Vodňany a Vodňansko .....	26
Cyklovýlety .....	28
Neobjevená místa .....	30
Gastronomie .....	32
TOP akce .....	36
Infocentra v destinaci .....	38
Tipy na koupání .....	41



# TOP 20

## destinace plná unikátů

Vybrali jsme pro vás 20 nejzajímavějších turistických cílů, které byste při vašem pobytu u nás neměli minout. Většina z nich jsou naprosté unikáty, které jinde hned tak nenajdete.

Chce to dostatek času, pořádné boty a dobrý plán a můžete vyrazit za poznáním těch nej, které vám můžeme nabídnout!



**TŘEBOHOSTICE**

Nejnižší rozhledna na světě



**BLATNÁ**

Největší a nejzachovalejší vodní zámek v Česku



**BLATNÁ**

Jedno z nejlepších bylinných vín v Evropě



**LNÁŘE**

Nejkrásnější barokní sál



**KRUŠLOV**

Nejkrásnější včelín na světě



**STRAKONICE**

Nejucelenější sbírka dud



**HOSLOVICE**

Nejstarší vodní mlýn v Česku



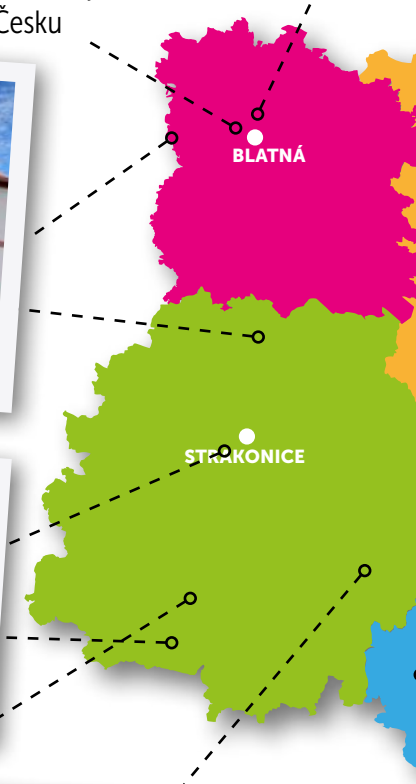
**ŠVECBURG**

Nejmladší hrad v Česku



**BAVOROV**

Nejjahod...



BLATNÁ

STRAKONICE

**ORLÍK – SOLENICE**

Nejvyšší betonová hráz v Československu



**ORLÍK**

Největší vodní nádrž v Česku



**SLABČICE**

Jeden z největších megalitických kruhů



**ŽDÁKOVSKÝ MOST**

Největší jednoobloukový most v Evropě



**ALBRECHTICE N/V**

Nejmalebnější hřbitov v Česku



**PÍSEK**

Nejstarší most v Česku



**PÍSEK**

Nejstarší funkční vodní elektrárna v Česku



**PROTIVÍN**

Největší sbírka hodinek PRIM



**SLADOVNA PÍSEK**

Největší interaktivní herna v Čechách



**SELIBOV**

Nejpohádkovější kovárna



**PROTIVÍN**

Největší expozice bílých krokodýlů na světě



Největší oblast







1

## PRÁCHEŇSKÉ MUZEUM

Muzeum se nachází v části královského hradu ze 13. století. Návštěvníkům nabízí tyto expozice dokumentující Písecko: Pravěk a doba slovanská, Počátky hradu a města, Dějiny regionu, Chráněná území, Nerostné bohatství, Kulturní tradice, Zlato v Pootaví, Ryby a rybářství, Písecký venkov v 19. století a Obrazová galerie českých panovníků.

Velké náměstí 114, Písek

tel: +420 382 201 111

e-mail: [info@prachenskemuzeum.cz](mailto:info@prachenskemuzeum.cz)

[www.prachenskemuzeum.cz](http://www.prachenskemuzeum.cz)

**OTEVÍRACÍ DOBA** (úterý až neděle)

březen – září 9–18 h

říjen – prosinec 9–17 h



2

## PAMÁTNÍK ADOLFA HEYDUKA

Přijměte pozvání na návštěvu do bytu, v němž „slavík pootavský“, básník z literárního okruhu májovců (1835–1923), strávil poslední dvě desetky let svého života. Ve třech místnostech se dochoval společenský pokoj, jídelna a pracovna s bohatou knihovnou, unikátní je dobová toaleta. Jedná se o zajímavou ukázkou měšťanského bydlení.

Tyršova 438, Písek

tel: +420 382 215 040

e-mail: [info@prachenskemuzeum.cz](mailto:info@prachenskemuzeum.cz)

[www.prachenskemuzeum.cz](http://www.prachenskemuzeum.cz)

**OTEVÍRACÍ DOBA** (úterý až sobota)

březen – prosinec 9–12, 13–17 h



2

1

4

3

## SLADOVNA – GALERIE HROU

Sladovna je největší otevřený zážitkový kulturní prostor pro rodiny s dětmi v Čechách. V objektu bývalé Sladovny najdete stálé expozice, interaktivní herní prostor pro děti a další výstavní sítě či interaktivní herny pro celou rodinu. Nabídku Sladovny zpestřují výstavy, divadelní představení, workshopy či koncerty.

Doporučujeme koupit online vstupenku a informovat se o otevírací době dříve, než se do Sladovny vydáte!

Velké náměstí 113, Písek

tel: +420 380 428 730

e-mail: [info@sladovna.cz](mailto:info@sladovna.cz)

[www.sladovna.cz](http://www.sladovna.cz)



3





Tematickou brožuru si vyžádejte v infocentru!



4

### SOCHY Z PÍSKU

Galerii obřích pískových soch najdete na náplavce řeky Otavy u Kamenného mostu. Sochy jsou přístupné denně bez omezení.



5

### VĚŽ DĚKANSKÉHO KOSTELA

Kostel Narození Panny Marie byl původně vystavěn s dvojicí stejně vysokých průčelních věží, jižní však byla počínaje rokem 1489 přestavěna a dosahuje nyní výšky 72 metrů. Ve výšce 42 metrů se nachází ochoz přístupný veřejnosti. Vstup na velkou věž je možný pouze s technickým doprovodem ve skupinách maximálně 10 osob. Z tohoto důvodu je vhodné si místa pro výstup předem rezervovat (možno také on-line na [www.pisek.eu](http://www.pisek.eu)).

KONTAKT pro rezervace  
Turistické informační centrum Písek  
tel: +420 602 771 596  
e-mail: [infocentrum@pisek.eu](mailto:infocentrum@pisek.eu)  
[www.pisek.eu](http://www.pisek.eu)



6

### MĚSTSKÁ KNIHOVNA

Nově opravená budova bývalé školy je dnes nejen knihovnou, ale i společenským centrem s kavárnou a atriem, ve kterém si můžete odpočinout při vašich toulkách městem.

Alšovo náměstí 75/13, Písek  
tel. +420 382 201 811  
e-mail: [info@knih-pi.cz](mailto:info@knih-pi.cz)  
[www.knih-pi.cz](http://www.knih-pi.cz)

**PRAVIDELNÉ PROHLÍDKY MĚSTA S PRŮVODCEM od 17. 6. denně v 10 hodin, sraz u infostánku na náplavce u Kamenného mostu.**



# Sochy z písku v Písku



Již po osmnácté vyzdobily v r. 2024 náplavku řeky Otavy v centru Písku u Kamenného mostu obří pískové sochy. Sochaři Marian Maršálek a Josef Faltus ztvárnili v pěti monumentálních dílech **Voroplavbu jako příběh dřeva, řeky a lidí**: Během zimní přestávky plavci pracovali jako lesní dělníci a věnovali se kácení stromů. Po porážení stromů je v lese odvětvili, zbavili kůry, vysekali do nich „ušení“ a převezli je k řece na vaziště. Na konci března se na vazištích klády svalovaly do vody a z nich se vázaly jednotlivé vorové tabule, které se

posléze spojovaly do vorového pramene. Plavba vorů ze střední Otavy do Prahy trvala zpravidla 3–4 dny. Během sezóny od Velikonoc do zimy zvládli plavci 20–25 „rázů“ (plavba s návratem). Pramen byl řízen a dohlížel na něj „vrátný“, nejzkušenější plavec a držitel patentu pro daný vodní tok. S ním pluli 2–3 stálí plavci a jeden příležitostný, který se po splutí obtížnějšího úseku Otavy vracel zpět ze Zvíkova na kole. Na vorech se také přepravovalo zboží, jako bylo stavební a palivové dřevo. Příležitostně se vozili „cestující“, především hokynáři se svým zbožím

nebo výletníci. Podél toku se nacházela řada plaveckých hospod, kde si plavci mohli odpočinout a občerstvit se nebo přespat. Po dokončení plavby v Praze se plavci vraceli zpět domů do jižních Čech. Chodívali pěšky, později jezdili na kole či vlakem.

**Sochy jsou volně k vidění od 17. května do podzimu 2024. V období letní turistické sezóny můžete v blízkosti galerie v informačním stánku také volně získat mapy a letáky turistických zajímavostí města.**





# sbírejte zážitky se slevou



Zážitkové jízdy  
na skútrech po okolí Písku

-20%



Muzeum všemi smyly  
Blatná

sleva  
40Kč



Prohlídka věže kostela  
Narození Panny Marie  
v Písku

zdarma



Pohádková kovárna  
Selibov

odlitek  
zdarma ke  
vstupence



Prohlídka města Písku  
s průvodcem

sleva  
40Kč



Návštěva výstavy  
ve Sladovně v Písku

-20%



Prohlídka Prácheňského  
muzea v Písku

-50%



Muzeum středního  
Pootaví Strakonice

1+1  
zdarma



Prohlídka Památníku  
Adolfa Heyduka

-50%



Lezecké centrum Písek

lezecké  
vybavení  
zdarma



Vodní mlýn Hoslovce

1+1  
zdarma



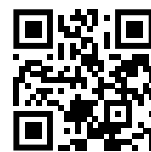
Městské muzeum  
a galerie Vodňany

Při zakoupení  
vstupenky do  
muzea vstup do  
galerie zdarma  
a naopak



Bašta Vodňany

Při zakoupení  
vstupenky pro  
dospělou osobu  
vstupenka  
pro dítě  
zdarma



<https://karta.piseckem.cz/>



# sbírejte zážitky

## na výletech s dětmi



### Sladovna – galerie hrou

Sladovna je největší otevřený zážitkový kulturní prostor pro rodiny s dětmi v Čechách. V objektu bývalé Sladovny najdete stálé expozice, interaktivní herní prostor pro děti a další výstavní síně či interaktivní hry pro celou rodinu. Rezervujte si svoji návštěvu přímo na jejich webových stránkách.

[www.sladovna.cz](http://www.sladovna.cz)



### Hora Tábor s kuličkovou dráhou

Objevte kouzlo kuličkové dráhy v Nemějicích na Písecku. Dřevěná dráha dlouhá více jak 100 metrů zaručí tu pravou zábavu pro malé i velké. Ideální výlet pro rodiny s dětmi v jižních Čechách.

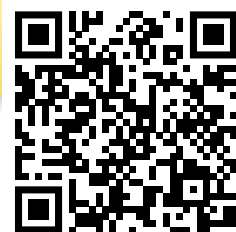


### 3D bludiště a lanové hřiště na Živci

3D bludiště je tvořeno visutými lávkami s překážkami tvořícími trasu, kterou lze procházet opakovaně různými směry. Výtvarně navazuje na téma Cesta drahokamů, proto se mezi překážkami nachází například důlní stezka nebo překážka nazvaná krystaly.

*Jestli je naše destinace pro něco ideální, tak je to rodinná dovolená s dětmi. Se svými dětmi můžete prozkoumávat naši destinaci až v 30 turistických cílech. Čeká na vás spousta zajímavých a interaktivních cílů. Ať už se vydáte za deštivého nebo slunečného počasí, naše destinace má vždy co nabídnout.*

**Více tipů  
na výlety s dětmi:**



### Království času

Jsou muzea, ve kterých se zastavil čas. V protivínském Království času je to přesně naopak. Tady čas běží a hodinky tikají ostošest. Ve vile je kromě muzea i příjemná kavárna s dětským koutkem a hernou na zahradě.

[www.kralovstvicasu.cz](http://www.kralovstvicasu.cz)





### Krokodýlí ZOO Protivín

Navštivte Krokodýlí ZOO Protivín a ponořte se do tajemného světa krokodýlů. Čeká na vás největší kolekce krokodýlů v České republice, příjemné prostředí, prostě zábava pro celou rodinu.

[www.krokodylizoo.cz](http://www.krokodylizoo.cz)



### Apicentrum Protivín

Navštivte Apicentrum Protivín s celou rodinou. Objevte fascinující život včel, ponořte se do tajemství výroby medu nebo ochutnejte výborné včelí produkty. Jedná se o jediné environmentální centrum o včelách a včelařství.

[www.apicentrum.cz](http://www.apicentrum.cz)



### Obora s daňky a muflony v Píseckých horách

Není to v žádném případě klasická zoo či minizoo, je to normální obyčejná oplocená malá obora u lesa, kde jsou daňci a mufloni. Najdete ji na úpatí Píseckých hor východně od města. Kolem místa vede většina tras (cesta k rozhledně, všechny naučné stezky, blízko končí sportovní stezka). Můžete vylézt na dřevěnou pozorovatelnu a v klidu pozorovat krásná zvířata v jejich přirozeném prostředí.



### Pohádková kovárna Selibov

Kousek od Tálínského rybníka, na cestě z Písku do Protivína, si dali uprostřed malebné vesničky Selibov dostaveníčko čerti, hasrmani, vily, skřítci a další pohádková havěť. Kdo je chce ale spatřit na vlastní oči, musí vstoupit do tajemné Pohádkové kovárny. Čeká na vás i místní oslík a v jejich dílně se můžete kreativně vydávat.

[www.pohadkovakovarna.cz](http://www.pohadkovakovarna.cz)



### Muzeum Špejchar Ražice a NS Řežabinec

Ve zrekonstruované budově bývalé sýpky můžete navštívit stálou expozici. Její první část se týká nedaleké Národní přírodní rezervace Řežabinec a Řežabinecké tůně. Druhá část je věnována železnici vzhledem k poloze obce Ražice, která leží na křižovatce dvou významných regionálních železničních tratí – České Budějovice – Plzeň a Ražice – Tábor.

[www.razice.cz](http://www.razice.cz)



### Záchraná stanice živočichů Makov

Navštivte záchranou stanici živočichů Makov a prožijte nezapomenutelný den se zvířaty. Užijte si výlet ve stanici, která pečuje o raněná nebo opuštěná zvířata. Stanice přijímá širokou škálu zvířat, od drobných pěvců až po větší savce jako jsou lišky, srny a jezevci. Zaškolení pracovníci stanice jim poskytnou první pomoc i následnou rehabilitaci.

[www.makov.cz](http://www.makov.cz)

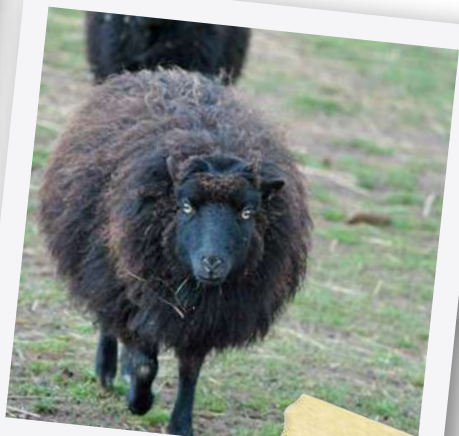




### Zemský hřebčinec Písek

Unikátní historická stavba hřebčince z roku 1902 leží na úpatí Píseckých hor. Tato národní kulturní památka nabízí jedinečné zážitky a informace o tradici i současnosti chovu plemenných hřebců v Písku. Hřebčinec je možné navštívit v termínech prohlídek s průvodcem nebo při chovatelských akcích.

[www.zemskyhrebcecpisek.cz](http://www.zemskyhrebcecpisek.cz)



### Zvířátka Putim

Navštivte Zvířátka Putim – malou zoo s velkým srdcem v jižních Čechách. Zvířátka Putim nabízejí blízký kontakt se zvířaty a zábavu pro celou rodinu. Ideální rodinný výlet za zvířátky z celého světa v příjemném vesnickém prostředí.

<https://nasezviratkaputim.cz/>



### Zřícenina hradu Křikava

Na samém okraji obce Černívsko najdete v lese romantické místo s jedinečnou atmosférou. Z centra obce, od kostela Nejsvětější Trojice, vede po hrázi rybníka dobře značená trasa, která vás neomylně dovede až k hradu. První písemná zmínka o něm je už z roku 1357, často měnil majitele a nakonec podlehl, jak už je v kraji zvykem, husitům, kteří jej dobyli, vyplnili a vypálili.



### Akvárium Orlík nad Vltavou

Akvarijní výstava nabízí k vidění nejen typické ryby našich vod, ale i méně známé ryby českých řek a rybníků. Najdete zde i výstavu Ztracená řeka, která vám představí údolí řeky před zatopením přehradou. Pokud vám vyhládlo, nemusíte chodit daleko. Na zahrádce si dáte domácí vývar, pstruha na bylinkách nebo třeba šišky s mákem.

[www.akvariumorlik.cz](http://www.akvariumorlik.cz)



### Městské muzeum Blatná

Tohle je muzeum, kde je dotýkání dovoleno! Expozice jsou vytvořeny tak, abyste si na všechno mohli sáhnout, podrobně prozkoumat a užít si co nejvíce zábavy. Koncept muzea všemi smysly je prostě přímo určen pro zvědavé děti a jejich rodiče.

[www.plantaz-blatna.cz](http://www.plantaz-blatna.cz)



### Zámecký park Blatná

Zámecký park s rozlohou 42 ha patří k nejpůvabnějším místům v regionu. Veřejnosti je celoročně přístupný. Úžasným zážitkem jsou procházky parkem s alpakami Bellou, Esmeraldou a Diegem nebo krmení daňků. V létě se v parku konají koncerty a divadelní představení.

[www.zamek-blatna.cz](http://www.zamek-blatna.cz)





### Muzeum koček Lnáře

Lidé se většinou dělí na ty, kteří dávají přednost psům, a ty, kteří mají raději kočky. Patříte-li k těm druhým, máme pro vás zajímavý tip. Samostatné muzeum vás provede dějinami soužití člověka a kočky od dob starého Egypta až po současnost. Expozice se zaměřuje na pojetí kočky ve výtvarném umění a mapuje vztah významných osobností ke kočkám.

<https://zameklnare.cz>



### Muzeum středního Pootaví

Můžete si zde prohlédnout jedinečnou expozici dud a dudáctví, loutek, historie textilní výroby, zbraní a motocyklů značky ČZ a v neposlední řadě i expozici věnovanou Suverénnímu řádu maltézských rytířů. Čekají na vás například modely lodí galera a karka, interiér sanitního vlaku, faksimile Donační listiny Karla V., předválečný motocykl ČZ 500 či závodní motocykl ČZ 125 z roku 1957. Vše je doplněno o nejrůznější interaktivity nejen pro děti. Otevřené jsou opět také prostory kapitulní síně, ambitu a černé kuchyně a vyhlídková věž Rumpál.

<https://muzeum-st.cz/>



### Pumptrack Strakonice

Objevte Pumptrack Strakonice. Přibalte s sebou kola nebo odrážedla a užijte si zábavu na okruhu plném klopených zatáček a vln. Pumptrack Strakonice je ideální místo pro sportovní vyžití jak pro začínající cyklisty, tak i zkušené jezdce.



### Vodní mlýn Hoslovice

Unikátní areál vodního mlýna, který spravuje Muzeum středního Pootaví Strakonice, naleznete 17 km jihozápadně od Strakonice. Tvoří jej tři stavby – mlýn s obytnou částí, chlévy s kolnou a stodola. Patří k němu také rybníček s náhonem, sad a louky. Zapůsobí na vás i silný životní příběh rodiny Harantů, posledních mlynářů. Atmosféru dokreslují pravidelné řemeslné akce, ukázky zemědělské výroby, venkovské hry pro děti.

<https://mlyn-hoslovice.cz/>



### Památník bitvy u Sudoměře

Malá potyčka, která svým významem přesáhla pozdější bitvy mnohem větší, se odehrála 25. března 1420 v lokalitě mezi rybníky Markovec a Škaredý u Sudoměře. Dodnes ji připomíná žulový monument sochaře Emanuela Kodeta. Okolí památníku je upraveno a vede kolem něj zelená a modrá turistická značka. Parkoviště je vzdálené necelý jeden kilometr. Pro procházku s dětmi v přírodě jako stvořené.



### Krušlovský včelín a NS včelí stezka

Machův včelín v Krušlově na Strakonicku je svým jedinečným provedením unikátem nejen v Čechách, ale také ve střední Evropě. Jedná se o rozsáhlejší dřevěnou stavbu s vyřezávanými a malovanými prvky a s unikátní sbírkou zhruba 80 řezb a výtvarně ztvárněných úlů. To vše v prostředí krásné zahrady.

[www.kruslovskylvcelin.cz](http://www.kruslovskylvcelin.cz)





### Hrad Švecburg

Objevte kouzlo hradu Švecburg – nejmladšího hradu v ČR. Navštivte tuto unikátní stavbu, která je celoročně přístupná a užívejte si krásný výhled do okolní krajiny. Hrad Švecburg je unikátní stavba, která se nachází v lesíku u obce Kváskovice v okrese Strakonice.

[www.facebook.com/Svecburg](http://www.facebook.com/Svecburg)



### Muzeum rybářství Vodňany

Pro milovníky rybaření je tu pestrá expozice historických rybářských potřeb i akvária, ve kterých je umístěno kolem stovky ryb žijících nejen na našem území, ale třeba i v daleké Amazonii.

<https://www.srs-vodnany.cz/rybarske-muzeum/>



### Helfenburk u Bavorova

Romantická zřícenina gotického hradu, který v první polovině 14. století založil rod Rožmberků, patří se svou rozlohou mezi největší v České republice. Nachází se na zalesněném vrchu Malošín nedaleko Bavorova. Hrad měl tři brány, které byly téměř přesně seřazeny postupně za sebou. Součástí hradu je 18 metrů vysoká Velká věž kruhového tvaru. Pro opravdové romantiky navíc správa hradu umožňuje jedno přenocování pod vlastním přístřeškem na nádvoří hradu. A to je opravdová výzva!

[www.helfenburk.com](http://www.helfenburk.com)



### Malé světy Bavorov

Pamatujte si na to, když jste byli malí? Myslíme opravdu tak malí, že se vám všechno ze světa dospělých zdálo velké. Pak jste v Bavorově správně. Paní Gil Bomber tam totiž převezla z Anglie svou sbírku domečků pro panenky.

<https://ceskedomeckypropanenky.blogspot.com/>



### Stezka čápa Vodňana

Ráj pro celou rodinu. Najdete v něm sportovní stezku, dřevěné objekty, obří houby, Stezku čápa Vodňana a především ideální místo, kde se dozvíte leccos zajímavého o přírodě i historii Vodňan, odpočínáte si v přírodě a užijete si společný čas s celou rodinou.

[www.infocentrumvodnany.cz](http://www.infocentrumvodnany.cz)



## Přehrada Orlík

Má sama o sobě několik nej. Je to nejvodnatější umělé jezero v Česku. Zadržuje největší množství vody v České republice a hloubka u hráze je okolo 70 metrů. Hráz je největší betonovou hrází u nás a je postavena jako obří gravitační těleso, které znemožňuje Vltavě téci si vlastním tempem. Orlík je také 100% zádržnou přehradou, naše národní řeka má tedy možnost téci pouze v určité denní či týdenní intervaly, a to přes elektrárnu, která je zároveň druhou největší hydroelektrárnou v ČR.

**Jak hráz, tak elektrárnu je možno navštívit se skupinou o počtu 15 a více lidí celoročně a v létě pak ve vyhrazené dny při objednávce na ☎ 737 506 950.**



## Vyhlídková místa nad Orlickou přehradou

### Vyhlička U Nevězického hradiště

– z místa je krásný výhled na klidnou hladinu Orlíka. Dostupnost je z osady Luh u Nevězic. Nedaleko po toku řeky leží zatopená obec Žďákov, která dala název Žďákovskému mostu. Ten můžete vidět, pokud popojedete kousek lesem nad vyhlídku. Dostupnost po žluté turistické značce z vesnice Staré Sedlo.

**Vyhlidkové místo Orlík** – je to vlastně výstupek do Orlického jezera, díky kterému máte šanci vidět jak zámek Orlík, tak Žďákovský most. Dostupnost z parkoviště u zámku Orlík kolem studánky po naučné stezce Orlík – Zvíkov.

**Vyhlička na Orlík u Radavy** – dostanete se sem po úzké zalesněné šiji, která vyběhává hluboko do Orlické přehrady přímo naproti zámku. Udržovaná cesta sem vede z kempu Radava nebo z osady Chrást.



# Voroplavba na Otavě, řece dříve zvané „Písecká“

*Po řece Otavě za vorem vor  
v jarech a letech odplouvaly,  
míjely v dálku, zrozenci hor  
a my se za nimi dívávali.*

*Za vorem vor a po šiku šik  
my odtud do světa odcházeli,  
zapadal, Otavo, tvých jezů vzlyk,  
my jej však do srdcí uzavřeli.*

Z úvodních slok básně „Písecká“ Fráni Šrámka je zřejmé, že za umělce mládí, které v letech 1885–1894 strávil studiem v Písku, kde bydlel ve starobylém domě „U Kouli“, byla plavba vorů Pískem hojným jevem. Ročně městem proplouvaly stovky vorových pramenů. Pískem v minulosti vory nejen proplouvaly, ale také se zde vázaly – vaziště „Na Bělidle“ bývalo proti ostrovu a tzv. „nové vaziště“ vzniklo pod městem. U Smetáka a na ostrově byly situovány plavecké hospody. Na jezu u Podskalského mlýna se z každého voru se vybíralo clo. Město Písek rovněž patřilo od 20. let 18. století mezi nejvýznamnější podnikatele na Otavě a dopravovalo do Prahy či dále do Německa dřevo z rozsáhlých městských lesů.

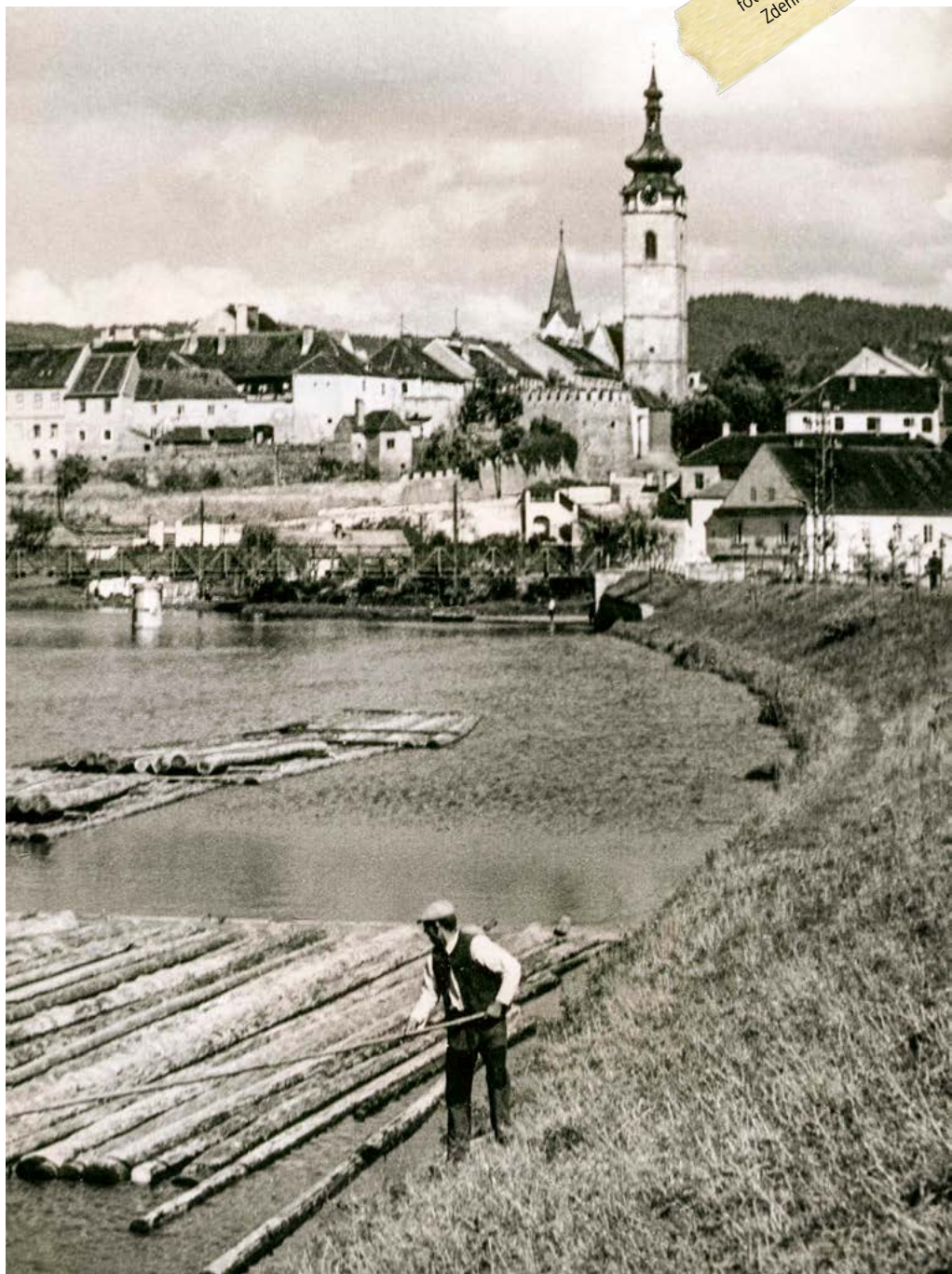
Řeka Otava a další velké přítoky Vltavy poskytovaly optimální podmínky pro plavení dřeva, které bylo k životu odjakživa potřebné. Od středověku byla Otava splavná pouze na dolním toku od Strakonice či Kestřan. K využívání celého toku došlo až po rozsáhlých úpravách řečiště koncem 18. století. Otava pak byla splavná v délce 113 km, od Rejštejna po ústí do Vltavy pod Zvíkovem. Za zlatý věk voroplavby lze považovat 2. polovinu 19. století a 1. polovinu 20. století, kdy šumavské lesy postihla řada kalamit. Navzdory exis-

tenci železnice byla voroplavba nejlevnějším způsobem dopravy velkého množství dřeva na velké vzdálenosti. 1. světová válka voroplavbu omezila, ale během 2. světové války byla kvůli polomům opět žádaná. Voroplavbu zastavila až výstavba Vltavské kaskády. Poslední vor proplul po Otavě a pod již hotovou hrází Orlické přehrady v září 1960. Byl sestaven z kmenů stromů vykácených na stráních, které měla zanedlouho zaplavit zadržovaná voda.

Význam voroplavby byl r. 2022 oceněn zapsáním na Seznam nemateriálního kulturního dědictví UNESCO. Město Písek si letos připomene tuto starobylou tradici řadou aktivit – obřimi pískovými sochami, replikou vorové tabule s informací o voroplavbě a řadou besed k tomuto tématu.

[www.pisek.eu/vor](http://www.pisek.eu/vor)

fotografie z archivu  
Zdenka Javůrka





# Plavecké akce



V letních měsících nabízí Písek možnost seznámit se světem vorařů, kteří svým uměním a odvahou přispěli k rozvoji zdejší oblasti. Náhled poskytne vorová tabule před píseckým kulturním domem (nábřeží 1. máje 1605) doplněná volně přístupnou výstavou o voroplavbě na Otavě. Život u „staré řeky“, nelehký a zajímavý život plavců a jejich unikátní řemeslo, si letos v létě také připomeneme formou besed a workshopů:

## **Pátky 28. června, 2. srpna a 13. září 14–18 h ~ u vorové tabule**

Spolek Vltavan v Purkarci připravil pestrý program. V průběhu odpoledne se dozvíte od členů dodnes fungujícího spolku detaily o stavbě vorů a náročné plavbě po řece. Na místě bude také stánek s dostupnou literaturou o tomto řemesle. Děti zabaví dílny, ve kterých si postaví vlastní malé vorečky.

## **Soboty 13. července a 17. srpna 16:30–18 h ~ divadelní kavárna**

Besedu o životě plavců a „lidí od vody“ povede Anna Husová, nar. 1938, sestra donedávna nejstaršího voraře v Čechách Václava Husy (1930–2021), dcera vrátného Vojtěcha Husy (1908–1997), se svou dcerou Anitou Crkalovou. Doprovázeno promítáním historických fotografií, ukázkami z plaveckých kronik i filmů a plaveckými písněmi. Bude také představena ediční řada knih „Vorařský rod Husů z Hladné“. V červencovém termínu proběhne také křest knihy „Vzpomínky nezatopené. Život u řeky před Orlickou přehradou“.

## **Úterý 23. července 16:30–18 h ~ divadelní kavárna**

Beseda „Životy spjaté s řekou“ s hostem Tomášem Daňkem, autorem příspěvků o voroplavbě a ilustrátorem, nás provede vznikem vltavanských a dalších podpůrných spolků sdružujících lidi pracující na vodě. Součástí bude také pohled do života u vody v hlavním městě Praze v minulosti. Beseda bude obohacena ukázkou z klasického



filmu „Plavecký mariáš“ zachycujícího atmosféru voroplavby a promítáním dobových fotografií. Bonusem budou rodinné vzpomínky na Adolfa Heyduka.

## **Pátky 9. srpna a 6. září 16:30–18 h ~ divadelní kavárna / u voru**

Setkání s etnografem píseckého muzea Janem Koubou nabídne povídání o poutech, která po staletí pevně pojila řeku Otavu a život kolem ní. Ať už to byla voroplavba, obilné a zlatorudné mlýny, rybářství a lov perlorodek, specifické okolní osady, vesnice a města, nebo i probouzení turistického ruchu na konci 19. a na začátku 20. století. Otava vstoupila do života generacím lidí žijících kolem ní – plavcům a dřevorubcům, převozníkům, rybářům, ledařům a tak trochu vlastně všem, kteří žili na jejich březích.

## **Pátek 23. srpna 16:30–18 h ~ u voru**

Spisovatelka Radka Velková nás přesune v čase do období, kdy... po řece Otavě za vorem vor v jarech a létech odplovaly... a putovaly do Prahy a mnohdy ještě dále, až do Hamburku, statné kmeny ze zdejších lesů, které byly velmi žádané ve stavebnictví, v lodním průmyslu, ale také při výrobě hudebních nástrojů. Zavzpomínáme na plavce a jejich práci v blízkosti Otavy a povídání doplníme autentickými filmovými záběry, dobovými fotografiemi a záznamy z vyprávění posledních pamětníků voroplavby.

Změny programu vyhrazeny.  
Místo a čas konání besed sledujte na [www.pisek.eu/vor](http://www.pisek.eu/vor)



# sbírejte zážitky

## na Písecku



### Hrad Zvíkov

Pokud navštívíte krále českých hradů na soutoku Otavy s Vltavou, rozhodně nebudete litovat. Jedna z nejzachovalějších hradních staveb v Čechách má co nabídnout. Areál hradu je volně přístupný, vstupné se platí pouze, pokud si chcete prohlédnout hradní palác a vystoupat na vyhlídkovou věž.

Státní hrad Zvíkov  
Zvíkovské Podhradí  
Tel. +420 382 285 676  
[www.hrad-zvikov.cz](http://www.hrad-zvikov.cz)



### Horní tvrz Kestřany

Pokud chcete zažít středověk na vlastní kůži, neměli byste minout Kestřany. Navštivte tvrz, nedaleký golfový areál, nebo zkuste štěstí s rýžováním zlata v řece Otavě.

Kestřany č. p. 1,  
398 21 Staré Kestřany  
Tel. +420 774 663 224  
<https://kestrany.cz/>



### Socha Švejka v Putimi

Pokud se vydáte do malebné vesničky Putim jihozápadně od Písku, nezapomeňte se zastavit u sochy Dobrého vojáka Švejka, kterou najdete u starého mostu přes říčku Blanici. Josef Švejk je ztvárněn v životní velikosti, je vysoký přibližně 180 centimetrů a váží bezmála 200 kilogramů. Toho, kdo mu pohladí levou nohu, prý přestanou bolet kolena.



### Zámek Orlík

Bývalé hrdé orlí hnízdo se dnes zrcadlí v hladině Orlické přehrady. Za návštěvu stojí i rozsáhlý anglický park se Schwarzenberskou hrobkou.

398 07 Orlík nad Vltavou  
Tel: +420 382 275 101  
[www.zamekorlik.cz](http://www.zamekorlik.cz)



### Rozhledna Jarník

Navštivte Rozhlednu Jarník nedaleko Písku a užijte si nezapomenutelný výhled na Šumavu nebo Brdy. Ideální výlet pro milovníky českých rozhleden. Tato 58 metrů vysoká železná věž, postavená v roce 1997, vám nabídne úžasný panoramatický výhled. Objevte panorama Šumavy, Českého lesa, Příbramska s těžními věžemi a haldami a samozřejmě i Písek s jeho okolím. Rozhledna je snadno dostupná pěšky z Písku, Horních Novosedel a Kluk.



### Výlety lodí na přehradě Orlík

Celé léto brázdí hladinu Orlické přehrady výletní parníky. Nastupte na palubu jednoho z nich a užijte si výlet s nádhernými výhledy na památky i okolní přírodu.

Orlická lodní doprava  
Tel. +420 775 777 987  
[orlickalodni@email.cz](mailto:orlickalodni@email.cz)  
[www.orlickalodni.cz](http://www.orlickalodni.cz)





### Muzeum Mirovice

Poznejte život a dílo dvou velikánů českého umění – ilustrátora a malíře Mikoláše Alše a slavného loutkáře Matěje Kopeckého. Památník se nachází v Miroticích nedaleko náměstí.

Památník Mikoláše Alše a Matěje Kopeckého  
Rybárna 119, 398 01 Mirovice  
Tel. +420 382 229 302  
[www.mirovice.cz](http://www.mirovice.cz)



### Rozhledna Velký Kamýk

Skvělý tip na výlet! Užijte si panoramatické výhledy a neopakovatelné zážitky bez omezení. Tato 42 metrů vysoká ocelová věž u Velkých Nepodřic západně od Písku, postavená v roce 2002, vás uchvátí svou originalitou a panoramatickým výhledem na Šumavu, Brdy, Písek a Písecké hory.



### Lázně Hotel Vráž

Hledáte klidné místo pro odpočinek, relaxaci a regeneraci? Pak navštivte Lázně Vráž, které vám otevírají brány do světa zámecké atmosféry, okouzlujícího parku a široké nabídky léčebných i relaxačních pobytů.

Tel. +420 382 737 111  
[www.lazne-vraz.cz](http://www.lazne-vraz.cz)



### Muzeum Mirovicka v Pohoří

Navštivte Muzeum Mirovicka v malebné vesničce Pohoří u Mišovic a ponořte se do tajů minulosti a okouzlujícího genia loci severního Písecka. Expozice věnované geologii, hornictví, řemeslům, lidové tvořivosti, významným osobnostem a vývoji regionu. Příběh farností Mirovická a Pohořská, který odkrývá duchovní rozměr života v regionu.

Pohoří 2, 398 04 Mišovice  
Tel: +420 602 293 921  
[www.muzeum-mirovicka.cz](http://www.muzeum-mirovicka.cz)



### Rozhledna Vysoký Kamýk

Prozkoumejte kouzlo nejstarší kamenné rozhledny v jižních Čechách, postavené v roce 1883 z kamene z nedalekého lomu. Hledáte výlet plný úchvatných panoramat a malebné přírody? Vydejte se na Vysoký Kamýk, nejvyšší vrchol Protivínských hor, a užijte si výhled z nejstarší kamenné rozhledny v jižních Čechách. Skvělý tip na výlet! Vstup na rozhlednu je zpoplatněn.

[www.vsemyslice.eu](http://www.vsemyslice.eu)



### Hřbitov v Albrechticích nad Vltavou

Kolem kostela sv. Petra a Pavla v Albrechticích se rozprostírá vesnický hřbitov, který je zdoben jednotně řešenými kapličkami s lidovými malbami a veršovanými náhrobními nápisy. Celkem stojí u hřbitovní zdi 108 kapliček. Přijedte načerpat jeho tajemnou atmosféru. Kapličky na hřbitově v Albrechticích jsou naprostou raritou, neboť kromě maleb přinášejí i veršovaná svědectví ze života zemřelých, psaná rukou samotného místního faráře pana Víta Cízy v polovině 19. století.





# Strakonice

**S**trakonice bývají přezdívány město tisíce květů, a to zcela právem, neboť od časného jara do pozdního podzimu je zdobí záplavy barev. Mnozí z návštěvníků vyhledávají město nad Otavou nejen kvůli dobrému pivu či historii, ale také právě pro pestrost květů v ulicích.

Až do roku 1243 sahají dějiny našeho města, na které je nejkrásnější pohled z řeky. Není nic jednoduššího než si půjčit v kempu šlapadlo nebo loďku a vyrazit. Loďku můžete v infocentru vyměnit za koloběžku, projet město a v zapadajícím slunci vychutnat záplavu rozličných květů. Město květů na soutoku řek Otavy a Volyňky vznikalo

postupným slučováním čtyř menších osad: Strakonice, Bezděkova, Žabokrt a Lomu, které se spojily v poddanské město. Středověké dějiny města jsou nerozlučně spojeny s historií hradu, který začali počátkem 13. století budovat Bavorové ze Strakonice. Hrad je ojedinělou historickou a stavební památkou, která v minulosti znamenala vývoj Strakonice, neboť vlastníci až do 19. století významně ovlivňovali život obyvatel města.

Nejstarší části hradu nesou znaky gotické architektury – kostel sv. Prokopa, původně zasvěcený sv. Vojtěchovi, kapitulní síň a válcová věž s břitem, Rumpál. Renesan-

ce poznamenala stavbu věže Jelenky v jižní části a v klasicistním stylu bylo upraveno průčelí východní části, zvané zámek.

Další stavební úpravy souvisely především s přestavbami bývalých hospodářských provozů – pivovaru, mlýna a velkostatku.

Postupné rekonstrukce zásadně nezměnily středověký vzhled hradu s uzavřeným druhým nádvořím a hradním příkopem v blízkosti řeky. Strakonický hrad nikdy nebyl uzavřeným objektem, vždy patřil k městu a žil s ním.

[www.hradstrakonice.cz](http://www.hradstrakonice.cz)

[www.strakonice.eu](http://www.strakonice.eu)

<https://info.strakonice.eu/>



## Poznejte Strakonice všemi smysly:



### Muzeum středního Pootaví

Moderní interaktivní expozice představují historii Strakonice, textilní tradici Fezka vyrábějící především fezy, baret, textilie pro dopravní prostředky, expozici zbraní a motocyklů světoznámé značky ČZ, tradici dudáctví i mezinárodních dudáckých festivalů, expozici loutek spojenou se strakonickým rodákem Josefem Skupou, tvůrcem loutek Spejbla a Hurvínka, a unikátní expozici věnovanou Suverénnímu řádu maltézských rytířů, který ve Strakonici působil téměř 700 let.

<https://muzeum-st.cz>

- vyhlídková věž Rumpál
- hradní safari v bývalém hradním příkopu
- v informačním centru možno zapůjčit klíče od nedalekého Židovského hřbitova



### Pivovar Strakonice 1649

Vaření piva má ve Strakonici dlouhou tradici. Již v roce 1367 udělil Bavor IV. Strakonickým městská privilegia, jejichž

součástí bylo i právo vařit pivo v měšťanských domech. Společný pivovar právovarečnicků vznikl nejprve na Velkém náměstí v roce 1649, poté byl v letech 1873–1874 na břehu Otavy postaven nový parostrojní pivovar. Od roku 2004 je hlavním vlastníkem město Strakonice.

Zájemci se mohou předem objednat na exkurzi pivovaru, jejíž součástí je ochutnávka nefiltrovaného piva z ležáckého tanku. Současný pivovar nabízí širokou škálu stálých značek piv a zároveň obohacuje svůj sortiment každoročně o pivní speciály. Točené pivo můžete ochutnat v pivovarských restauracích, tzv. Dudákovnách, napříč celým městem.

[www.pivovar-strakonice.cz](http://www.pivovar-strakonice.cz)



### Turistické vycházky:

#### Naučná stezka Švandy dudáka

12 km | 7 zastavení



Vydejte se po stopách místní dudácké tradice a dudáka Švandy. Dvanáctikilometrový okruh je značen žlutým pěším turistickým značením.

Výchozím bodem s prvním zastavením je strakonický hrad. Trasa je vedena po proudu podél řeky Otavy, nejdelší úsek vede přes Šibeniční vrch, Hlaničnou, přírodní rezervaci Ryšovy a vrch Kuřidlo nabídne výhledy na Strakonice ze severozápadní strany. Odpočinková posezení cestou přijdou jistě vhod.

Lesní stezka z vrchů sestupuje Starým Dražejovem a Virtem. Řeka Otava vás po svém břehu dovede přes odpočinkovou lokalitu Podskalí zpět na hrad. Na informačních panelech naleznete mapku celé oblasti a zajímavé informace z oblasti dudáctví či místopisu. Více podrobnosti získáte načtením QR kódu na panelech odkazujícím na příslušnou webovou stránku.

#### Naučná stezka Podskalí

3 km | 14 zastavení



Okolí skalnatého koryta řeky Otavy s loukami po obou březích se stalo již v minulosti oddechovou zónou města. Za inspirací sem směřovaly

kroky místního rodáka, básníka národního obrození, F. L. Čelakovského, ale i ostatní občané a návštěvníci Strakonice dosud vyhledávají při svých vycházkách romantické stráně nad řekou.

Po obou březích řeky Otavy si můžete projít naučnou stezku Podskalí, která připomíná mimo jiné voroplavbu, zvířenu či květenu této lokality. Na pravém břehu řeky Otavy na strakonickém Podskalí naleznete kopii sochy moai či bustu F. L. Čelakovského, spisovatele, sběratele lidové slovesnosti a vědce.

Podskalí láká k jízdě na kole, in-line bruslích, nabízí mnohá dětská hřiště, v létě projížďky na šlapadlech či posezení v místních hospůdkách.

#### Naučná stezka Tůně u Hajské



Členitý reliéf přírodní památky je pozůstatkem středověkého rýžování zlata a novodobé těžby štěrkopísků. Celá plocha chráněného území

je mírně zahlobena pod úroveň okolního terénu a těžbou poznamenaný terén je velmi nerovný.





# sbírejte zážitky na Strakonicku



## Zájezdní hostinec U Jiskru

Budete-li mít štěstí a najdete volné místo u stolu, dostane se vám gastronomického zážitku, na jaký hned tak nezapomenete.

Kbelnice 23, 386 01 Přeštovice  
Tel.: +420 386 321 277  
rezervace@ujiskru.cz  
www.ujiskru.cz



## Muzeum řeky Otavy a voroplavy

Nachází se na zámku ve Střelských Hořticích. Jeho expozice je věnována řece Otavě, její fauně i flóře, rýžování zlata a perlorodce říční.

+420 383 399 748  
www.strelskehostice.cz



## Poutní kostel sv. Anny

Kouzelný barokní poutní areál na vyvýšenině u silnice z Kraselova do Lhoty u sv. Anny vznikl na přelomu 17. a 18. století.

Lhota u Svaté Anny 1, 387 16 Kraselov



## Rozhledna Kbíl

Z vyhlídkové plošiny ve výšce 27 metrů se vám naskytne nezapomenutelný výhled na Strakonicko, podhůří Šumavy, vrcholy Šumavy a Blanský les.

Úlehle – Švejcarova Lhota



## Muzeum Radomyšl

Nové muzeum v Radomyšli ukazuje celou historii městyse. Hlavním tahákem expozice umístěné v bývalém špýcharu je kostra vampýrky, kterou archeologové našli v šedesátých letech na odkrytém pohřebišti. Bylo tady nalezeno zhruba tisíc hrobů a některé byly přikryté kameny. Ten největší schovával vampýrku Radku. Šipka na kameni značí i to, že u pohřbívání byli Bavoři ze Strakonice. Archeologové už tušili, co pod kameny najdou. V muzeu můžete vidět repliku nejdůležitějšího nálezů.

Blatenská, 387 31 Radomyšl  
+420 739 712 605  
www.radomysl.net



## Muzeum psacích strojů

Muzeum se nachází v centru obce Kraselov v č.p.3, což je vysoká historická budova s hodinami, navržená a postavená mezi lety 1929–30 známým strakonickým architektem a stavitelem Čeňkem Prokopem.

Ve zvýšeném přízemí budovy jsou čtyři velké místnosti s expozicí historických psacích strojů, další velká místnost v industriálním stylu je pak věnována motocyklům značky ČZ Strakonice.

Kraselov 3, 386 01 Strakonice  
Tel.: +420 605 483 801  
E-mail: skucera@tiscali.cz  
https://muzeumpscichstroju.cz/





### Strakonický Stonehenge

Kopie napodobuje jednu z bran pravěké svatyně ve skutečné velikosti. Na rozdíl od anglického originálu je vytvořena z betonu. Posloužila k experimentu Ing. Pavla Pavla, který se snažil odhalit tajemství způsobu uložení jejího překlada.



### Rozhledna Hoslovice

Nad obcí Hoslovice stojí od roku 2005 telekomunikační vysílač umožňující celoroční vstup na vyhlídkovou plošinu. Z výšky 30 metrů se nabízí panoramatický výhled na okolní krajinu, včetně vrcholků nedaleké Šumavy. Vstup volný.



### Zámek Štěkeň

Zámek, ve kterém pobýval Karel Klostermann a ve kterém se dnes můžete ubytovat i vy. V jednoduchých zámeckých pokojích můžete prožít několik dní v atmosféře Svaté rodiny. Nabízí klid, dobré domácí jídlo, zdravé prostředí zámeckého parku. Je možné objednat si ubytování s plnou penzí, s polopenzí nebo jenom se snídaní.

<http://congregatiojesu.cz/>



### Restaurace Sůl & Řepa

Jedinečné propojení gastronomie a přírody a opravdu skutečný a nezapomenutelný zážitek. Základ jejich kuchyně totiž nezačíná u plotny, ale u lokálních farmářů na poli. Kuchaři zde zpracovávají každou surovinu téměř doslova do posledního drobku, často tak nakládají, suší či fermentují. Menu také tvoří podle sezony.

Bavorova 20, 386 01 Strakonice  
[sularepastrakonice@gmail.com](mailto:sularepastrakonice@gmail.com)  
 Tel.: +420 725 525 824  
[www.sularepa.cz](http://www.sularepa.cz)



### Židovský hřbitov Osek

Památkou na zaniklou židovskou obec v Oseku u Strakonice je malý hřbitov, ukrytý v lese mezi Osekem a Radomyší. Kamenná zeď ohraničuje areál o rozloze 413 metrů čtverečných, jemuž dominuje v severní části mohutná lípa. Na hřbitově jsou pochováni prarodiče Franze Kafky z otcovy strany, Jakub Kafka a jeho žena. Hřbitov je volně přístupný. Cesta není značená, ale zabloudit prakticky nelze.



### Žižkův most

Kamenný jednoobloukový most byl postaven přes původní koryto Březového potoka. Proč byl pojmenován po Žižkovi, není nikde písemně podloženo. Snad se tak usuzuje ze zápisu v katovické kronice, kde je zapsána domněnka, že tento most vybudoval Jan Žižka z Trocnova, když táhl z Plzně do Tábora. Most je dnes mimo koryto potoka, neboť ve dvacátých letech 20. století byla provedena regulace toku.



sbírejte zážitky

na Blatensku

# Blatná

**P**okud chcete prožít den jako v pohádce, zkuste navštívit Blatnou a její okolí. Kouzelný vodní zámek v rozlehlém parku s daňky, pávy a alpakami vás nadchne. Místní cukrárny, kavárny a restaurace vás plně uspokojí svou pestrostí a výběrem. Blatenské muzeum vás ve svých zajímavých interaktivních expozicích uvede do historie celého regionu, navíc přidá zajímavé výstavy a workshopy. No a pak jsou tu růže. Blatná se totiž totiž oprávněně honosí příviskem **město růží**.

Proč? Tato přezdívka není náhodná, neboť růže zde hrají důležitou roli již od 19. století. Město proslavil pěstitel růží Jan Böhm, jehož rozsáhlé růžové plantáže patřily ve 30. letech 20. století k největším v Evropě. V té době zde kvetlo až milion růží ročně! A současná Blatná se k této tradici hrdě hlásí a postupně, krok za krokem, naplňuje koncept města růží vonícím růžovým obsahem.

Zážitky ale rozhodně nekončí na hranici města. Okolní krajina je plná tajemných blat,

rybníků, významných sakrálních staveb a skalních útvarů. Vydejte se po stopách Keltů na **Bělčicko**, obdivujte krásu barokního stavitelství kolem kostela v **Paštíkách**. Objevujte svět viklanů a osamocených balvanů na **Kadovsku**. A samozřejmě krásné rybníky, kterých jsou tu desítky. K dispozici máte kilometry značených turistických tras a cyklostezek. Ubytujte se v místních penzionech a privatech a vydejte se na cestu pohádkovou krajinou plnou klidu, relaxace, dobrého jídla, piva a skvělých zážitků.





### Sedlická krajka

Poznejte kouzlo tradiční paličkované krajky tak, jak vzniká už po staletí v Sedlici na Blatensku. 10. srpna se můžete těšit v Sedlici na Krajkobraní – VII. ročník Krajkářských slavností.

Sedlická krajka, o.p.s.

Náměstí T. G. Masaryka 114, Sedlice

Tel: +420 383 493 095

[www.krajky-sedlice.cz](http://www.krajky-sedlice.cz)

### S alpakami v zámeckém parku

Projděte si celý anglický park blatenského zámku, poznejte historii zámku a seznámte se s alpakami Bellou, Esmeraldou a Diegem! Procházka trvá zhruba 90 minut.

Zámek Blatná

Na Příkopech 320, 388 01 Blatná

Tel: +420 739 733 996

[alpacas@castle-blatna.com](mailto:alpacas@castle-blatna.com)

[www.zamek-blatna.cz](http://www.zamek-blatna.cz)



### Kadovský viklan

Zažijte tajemný Kadovský viklan, 30 tunový balvan, který se kývá na dotek! Objevte unikátní přírodní památku, která může být turistickým cílem pro celou rodinu. Zažijte příběh o síle přírody, lidské zvědavosti a záchraně unikátního fenoménu. Poznejte tajemství biotitického granodioritu. Odhalte, jak se viklan stal chráněnou památkou. Projděte se krásnou krajinou a poznejte okolní památky. Navštivte nedaleké přírodní rezervace Velká Kuš a Smyslovské louky.

### Lahůdky z Bělčic

Kvalita, kterou oceníte! Nešizené maso a uzeniny vyráběné s úctou k řemeslu a respektem ke zvířatům. Zemědělské družstvo Bělčice nabízí široký sortiment tradičních i netradičních masných produktů z vlastní produkce. Navíc i skvělé pečivo a vyhlášené brambory. To vše naleznete přímo v jejich prodejně v Bělčicích. Tak se tam zastavte pro něco dobrého na zub na vaše výlety a pikniky na Blatensku.

Blatenská 296, 387 43 Bělčice

Tel: +420 380 130 153

[www.zdbelcice.cz](http://www.zdbelcice.cz)

### Zámek Lnáře

Objevte kouzlo Zámku Lnáře, perly jižních Čech. Historický skvost s bohatou historií, úchvatnou zahradou a širokou nabídkou aktivit, čeká na vaši návštěvu. Zámek Lnáře skrývá klenot, který uchvátí milovníky historie i ty návštěvníky, kteří touží po odpočinku v krásném prostředí. Ubytujte se v některém z komfortních pokojů, historických apartmánů nebo královském a loveckém apartmánu a zažijte atmosféru šlechtického sídla.

[www.zameklnare.eu](http://www.zameklnare.eu)



sbírejte zážitky  
na Vodňansku



# Vodňany

**N**ázev „Aquileia Bohemorum – České Benátky“ se dnes užívá spíše jen v literatuře, ale Vodňanští jsou na něj dodnes právem hrdí. Vodňany žijí bohatým kulturním životem a v kombinaci s množstvím zachovaných památek, architekturou a přírodními stezkami v okolí řeky Blanice jsou příjemným místem pro vaši dovolenou.

## **Městské hradby**

Historické jádro města obepíná téměř souvislý pás zachovaného opevnění. Brány se sice nedochovaly, ale součástí hradeb jsou bašty, které je možné navštívit.

## **Kašna na náměstí**

Zdobí náměstí Svobody. Úpravou prošla v roce 1928 podle návrhu Josefa Kvasničky, od něhož pochází alegorická socha Svobody.

## **Vodňanské Benátky**

Říká se tak malebnému zákoutí u středověkého mlýnského náhonu s kamenným klenutým mostem s křížem a sochou sv. Jana Nepomuckého.

## **Kostel Narození Panny Marie**

Nejvýznamnější stavební památka ve Vodňanech z roku 1327.

## **Městská galerie**

Návštěvníkům představuje pamětní síň Františka Heritese a Julia Zeyera,

sál Mikoláše Alše, obrazárnu i unikátní soubor křepického zlata, které je považováno za nejkrásnější v Čechách.

## **Městské muzeum**

Stálá expozice se věnuje rybářské tradici ve Vodňanech.

## **Muzeum mlynářského řemesla**

Najdete je v objektu Mosteckého mlýna. V provozu je tu i malá vodní elektrárna.

## **Rybářské muzeum**

Pro milovníky rybaření je tu pestrá expozice historických rybářských potřeb i akvária, ve kterých je umístěno kolem stovky ryb, žijících nejen na našem území, ale třeba i v daleké Amazonii.





### Chelčice

Obec s památkou spisovatele, překladatele a radikálního teologa Petra Chelčického, krásným kostelem a přírodní zahradou leží v malebné krajině jablonoňových sadů.

[www.chelcice.cz](http://www.chelcice.cz)



### Rozhledna Haniperk

Bezmála pětadvacetimetrová dřevěná věž na vrcholu Svobodné hory u Vodňan z roku 2019 je věrnou kopií rozhledny na nedalekém Boubíně jen s jedním rozdílem, a tím je zastřešení vyhlídkové plošiny.



### Poutní areál Lomec

Lomec, místními zvaný Lomeček, je jeden z nejvýznamnějších barokních poutních areálů v jižních Čechách. Poutní kostel Jména Panny Marie byl vystavěn v letech 1692 až 1702 hrabětem Emanuelem Buquoyem, pro zázračnou sošku Panny Marie s Ježíškem.

Nestanice 52, 389 01 Libějovice  
Tel. +420 608 854 937  
[www.lomec.cz](http://www.lomec.cz)



### Lesopark Zátíší

Poznejte Lesopark Zátíší a objevte Stezku čápa Vodňana – místo jako stvořené pro rodinný výlet. Užijte si nenáročnou procházku plnou zajímavých informací o přírodě, která vaše děti bude bavit od začátku až do konce. Přijedte na návštěvu – stojí to za to. Trasu si můžete prodloužit o stezku, která vede těsně nad ní a kde je spousta modelů hub, které mohou vaše děti poznávat. Po cestě potkáte také zábavné dřevěné herní prvky. Nakoukněte do ptačích budek, zahrajte si divadlo, obtiskněte stopu zvířete do písku a mnoho dalšího.



### Libějovická alej

Impozantní třířadé stromořadí, které se táhne v délce 2 kilometrů mezi obcemi Libějovice a Chelčice.



### Městské muzeum a galerie Vodňany

Návštěvníkům představuje pamětní síň Františka Heritese a Julia Zeyera, sál Mikoláše Alše, obrazárnu i unikátní soubor křepického zlata, které je považováno za nejkrásnější v Čechách. Městské muzeum v bývalé synagoze nabízí krátkodobé výstavy a expozici Rybářství na Vodňansku.

náměstí Svobody 18, Vodňany  
Tel. +420 383 379 194  
[www.muzeumvodnany.cz](http://www.muzeumvodnany.cz)



### Židovský hřbitov Prazák

Hřbitov na okraji lesa s mystickou atmosférou a vyhlídkou na město Vodňany.



# Cykllovýlety



## Z Písku až na Lomec

**Písek – Putim – Ražice – Pohorovice – Křtětice – Vodňany – Chelčice – Libějovice – Truskovice – Lomec** (lze modifikovat na trasu Písek – Putim – Selišov – Zelendárky – Milenovice – Vodňany – Chelčice – Libějovice – Lomec)

- 32 km
- Jako místo nástupu se jeví ideálně město Písek, kde je možné si pohodlně půjčit kola nebo e-kola. Trasu zpět si je možné zkrátit vlakovým spojením (kola jsou vozena bez problémů) z Vodňan. Je také ideální využít JIKORD jízdenku; <https://www.jihoceskaizjzdenka.cz/>
- Půjčovna kol: [www.cyklosvec.cz](http://www.cyklosvec.cz)

### Zajímavosti na trase:

- **Putim** patří k nejznámějším jihocheským obcím. Proslavila se především díky románu Jaroslava Haška o dobrém vojáku Švejkovi. V Putimi si Švejka připomínají na každém kroku (četnická stanice, rybník), najdete tady jeho sochu v životní velikosti. V Putimi je příjemná kavárna i restaurace. Doporučujeme vidět i místní kostnici a zoo. [www.putim.cz](http://www.putim.cz)

- **Řežabinec** – národní přírodní rezervace. Důvodem ochrany je okolí rybníku, které poskytuje vhodná hnízdiště pro mnoho druhů ptactva a slouží pro rozmnožování dalších živočišných druhů.
- **Špejchar Ražice** – ve zrekonstruované budově bývalé sýpky můžete navštívit stálou expozici. Její první část se týká nedaleké Národní přírodní rezervace Řežabinec a Řežabinecké tůně. Druhá část je věnována železnici. [www.razice.cz](http://www.razice.cz)
- **Tvrz Bozejovice** – pohled na zčásti zachovalou tvrz, která není volně přístupná. Takové tvrze byly ve zdejší krajině časté a připomenou nám středověkou krajinu.
- **Vodňany** – město vody a ryb. Krajina desítek rybníků, vodních cest a mlýnů. Město má malebné náměstí a městské opevnění, které představuje pozůstatky původních středověkých hradeb. Dochované části hradeb jsou od roku 1963 zapsány jako kulturní památka. [www.vodnany.eu](http://www.vodnany.eu)
- **Muzeum Střední rybářské školy ve Vodňanech** – má dvě části; akvária se živými rybami a vlastní historickou část, která dokumentuje vývoj jednotlivých oblastí rybářství. [www.srs-vodnany.cz/rybarske-muzeum](http://www.srs-vodnany.cz/rybarske-muzeum)

- **Chelčice** – oblast Chelčicka se vyznačuje velkou pěstitelskou tradicí ovocných dřevin. [www.chelcice.cz](http://www.chelcice.cz)
- **Nový zámek Libějovice** – by založen byl rodem Buquoyů roku 1696, ale barokní stavba byla dokončena až v roce 1754. Noví majitelé však vracejí zámku původní krásu! Lze jít i na exkurzi. [www.zameklibejovice.cz](http://www.zameklibejovice.cz)
- **Poutní místo Lomec** – místu s mystickou atmosférou dominuje kostel vystavěný v letech 1692 až 1702 hrabětem Buquoyem. Každou první sobotu v měsíci se zde pravidelně konají poutě a mše. Nově je zde vybudována i meditační zahrada. [www.lomec.cz](http://www.lomec.cz)

### Kde se občerstvit:

- Jablka a mošty z Chelčic [www.zemcheba.cz](http://www.zemcheba.cz)
- Pivovar Hulvát Truskovice [www.pivovarhulvat.cz](http://www.pivovarhulvat.cz)
- Pura Vida Vodňany [www.instagram.com/pura\\_vida\\_vodnany/](http://www.instagram.com/pura_vida_vodnany/)
- Zlatý Soudek Vodňany (rybí speciality) [www.zlatysoudek.cz](http://www.zlatysoudek.cz)
- U Roubené studny, Chvaletice [www.uroubenestudny.cz](http://www.uroubenestudny.cz)



## Krajnou rybníků, růží a kamení

### Blatná – Vrbno – Kadov – Lnáře – Tchořovice – Blatná

- 33 km
- Jedná se o kruhový výlet, jehož pomyslným začátkem i koncem bude zámek Blatná. To má své výhody. Do Blatné lze přijet autem a pohodlně parkovat. Jezdí sem autobusové spoje i vlak. Do Blatné lze využít i tarifů PID, stejně tak můžete čerpat výhody Jihočeské jízdenky.

- Půjčovna kol: [www.karbikesport.cz](http://www.karbikesport.cz)

#### Zajímavosti na trase:

- **Blatná** – město růží. Ještě před druhou světovou válkou zdobily růže z Blatné evropské scény i velkolepé akce. Značka „růže z blatné“ patřila mezi světové značky. Celý růžový příběh rezonuje městem Blatná a nové růžové záhony připomínající slavnou éru města znovu rozvětvají. [www.mesto-blatna.cz](http://www.mesto-blatna.cz)
- **Vintiřova stezka** – stezka je pěší dálková poutní stezka, která propojuje významná místa spjatá se středověkým poustevníkem a prvním obyvatel Šumavy svatým Vintiřem. Celkově je stezka rozdělena do 9 jednodenních etap v celkové délce 162km. Úsek Vrbno – Kadov. [www.turisturaj.cz/top-akce/vintirova-stezka](http://www.turisturaj.cz/top-akce/vintirova-stezka)
- **Kadovský viklan** – je přírodní památka, vyhlášená v roce 1985. Nachází

se 200 metrů od centra obce Kadov. Kadovský viklan neznámý vandal vyvalil již v roce 1893 z jeho původního místa. Šest lidí v čele s Pavlem Pavlem vybavených pouze dřevěnými pákami a klíny tento necelých třicet tun vážící viklan opět vztyčilo a přesunulo do původní polohy až v roce 1983. Nicméně i následně byl viklan ještě několikrát ze svého lůžka shozen a opětovně umístěn zpět. Poslední čtvrté usazení proběhlo v roce 2023.

[www.kadov.net](http://www.kadov.net)

- **Zámek Lnáře** – reprezentační místnosti zámku ve Lnářích jsou bohatě zdobeny nástěnnými a stropními freskami s výjevy z antické mytologie. Ve Velkém sále, který je jedním z největších barokních sálů ve střední Evropě, se koná řada akcí. Zámecský park o rozloze 4 ha je vybaven dvěma venkovními bazény, tenisovým kurtem, volejbalovým hřištěm a přírodním grilem. Zámecská vyhlídková věž má překrásný výhled na malebný rybníkářský kraj. <https://zameklname.cz/>
- **Tchořovice** s Dolejším rybníkem, který vznikl až dodatečně po vzniku vesnice, což dokládá náves, která je nyní rozdělena do dvou částí – horní a dolní. Dolejší rybník celou osadu velmi poškodil při povodních v roce 2002.

#### Kde se občerstvit:

- Oh my deer Café – přímo v areálu



zámku se vaří údajně nejlepší káva v Blatné. K ní velmi chutnají zdejší zákusky a buchtý.

[www.zamek-blatna.cz](http://www.zamek-blatna.cz)

- Kavárna V Podzámčí – denně je zde v prodeji přehřle sladkých výrobků, pohárů i zmrzliny. Vše zdejší výroby, vždy výborné. Prodávají i pivo Kohout z Blatné a malé snacky. Za pozornost stojí i zdejší lázně. [www.lazneblatna.cz](http://www.lazneblatna.cz)
- Hotel Beránek – klasika, která je ověřená. Výborná zemitá kuchyně. [www.hotelblatna.cz](http://www.hotelblatna.cz)
- Hospoda Skoč do pole – nesmíte minout. Příjemné zařízení nedaleko Kadova. <https://skocdopole.cz>







## Otavská cyklostezka

**Trasa: Horažďovice – Střelské Hoštice – Katovice – Strakonice – Štěkeň – Kestřany – Písek**

- 45 km – cyklotrasa má vlastní značení
- Otavská cyklostezka je jednou z páteřních tras v Jihočeském a Plzeňském kraji. Začíná na Modravě (Šumava) a vede podél řek Vydry a Otavy přes Sušici, Horažďovice, Strakonice až na soutok Vltavy a Otavy pod hradem Zvíkov. Celá trasa měří 152 km. Úsek Horažďovice – Písek je dobře značený. Cesta vede přírodním terénem a na trase je řada zajímavostí.
- Trasu lze dobře modifikovat. Začátek v Horažďovicích bude výhodný pro cyklisty, kteří chtějí použít vlak či autobus. Stejně tak je vhodné spojení do Strakonice. Doporučujeme využít výhodné Jihočeské jízdenky; [www.jihoceskejizdenka.cz](http://www.jihoceskejizdenka.cz)
- Půjčovna kol: Strakonice <https://bikefactory.info/> Písek – [www.cyklosvec.cz](http://www.cyklosvec.cz)

### Zajímavosti na trase:

- **Horažďovice** – zámek s nevědním muzeem, kostel sv. Petra a Pavla, pás středověkých hradů s Pražskou a Prachatickou bránou a aquapark – tak lze v kostce popsat Horažďovice. Díky řece Otavě je město oblíbenou zastávkou vodáků, místní zvláštností byl chov perlorodek v jednom z říčních ramen. [www.mesto-horazdovice.cz](http://www.mesto-horazdovice.cz)
- **Kaple sv. Anny** – v 18. století zde byly zřízeny lázně. Kaple byla vystavěna v roce 1760 kněžnou Karolinou z Lowensteinu a přebudována v roce 1814. Zdejší léčivý pramen vyvěrá z vrchu Slavník a protéká přímo pod kaplí.

- **Zámek Střelské Hoštice** – sídlí zde Muzeum řeky Otavy a voroplavby. Expozice je věnována řece Otavě a základním údajům, přírodním poměrům, fauně a flóře, rýžování zlata, perlorodce říční. [www.strelskehostice.cz](http://www.strelskehostice.cz)
- **Žižkův most** – kamenný jednoobloukový most s neurčitým datem vzniku. Most dnes stojí mimo koryto Březového potoka na místě, kde vedla prastará obchodní stezka ze Strakonice do Horažďovic.
- Od Žižkova mostu vede trasa rezervací **Kněží hora**. Bývaly zde grafitové doly, nyní jsou zde umístěny dřevěné sochy.
- **Katovice** – Katovickou dominantou je kostel svatého Filipa a Jakuba. Kostel byl původně románský, během doby byl několikrát přestavován. Má žlutou barvu, 4 boky, ale jen troje hodiny, protože obec Mnichov do stavby kostela neinvestovala žádné peníze, a tak jim katovičtí na jejich stranu nedali hodiny. [www.katovice.cz](http://www.katovice.cz)
- **Podskalí Strakonice** – odpočinková, sportovní a relax zóna Strakonice. <https://www.podskali.net/>
- **Muzeum středního Pootaví** – přímo v útrobách hradu najdete zbrusu nové muzeum, jehož chloubou je největší sbírka dud ve střední Evropě, ucelená sbírka motorek ČZ a také expozice věnovaná Řádu maltézských rytířů. Hradu vévodí věž Rumpál, na kterou je možno vystoupat. [www.muzeum-st.cz](http://www.muzeum-st.cz)
- **PP Tůně u Hajské** – tůně vznikly jako výsledek lidské těžby v dřívější době, kdy zde probíhalo rýžování zlata ve štěrkopískách usazených vlivem toku řeky Otavy.
- **Štěkeň** – zámek stejného jména jako vesnice je majetkem řádu Con-

gregatio Jesu, kterému byl vrácen po konfiskaci na konci 40-tých let minulého století. Řád se snaží zámek opravovat. Je zde možná prohlídka zámku s výkladem přímo od řádové sestry. Součástí je památný pokoj Karla Klostermanna, šumavského spisovatele. K zámku přiléhá též velký anglický park. Je přístupný pro širokou veřejnost.

<http://congregatiojesu.cz/>

- **Kestřany** – vesnice dvou tvrzí a zámku. Takové seskupení je v kontextu naší republiky i Evropy poměrně ojedinělé. Horní tvrz je otevřena celoročně a záměrem je i nadále pokračovat v započaté revitalizaci objektu a celého areálu s cílem vybudovat zde expozici „Život na středověké tvrzí“. [www.kestrany.cz](http://www.kestrany.cz)
- **Resort Kestřany** – golf, ubytování, restaurace a řada vyžití pro celou rodinu. <https://golfkestrany.cz/>

### Kde se občerstvit:

- Hotel Prácheň – tradiční místo setkávání a dobré kuchyně. [www.hotelprachen.cz](http://www.hotelprachen.cz)
- Bufet a Pizza do krabice Střelské Hoštice. [www.pizzahostice.cz](http://www.pizzahostice.cz)
- Restaurace U Vondráčků Katovice [www.uvondrasku.cz](http://www.uvondrasku.cz)
- Sůl a řepa Strakonice – gastronomický skvost na jihu Čech. [www.sularepa.cz](http://www.sularepa.cz)
- Restaurace Hangár Strakonice – klasická česká kuchyně, velký výběr. [www.plzenkahangar.cz](http://www.plzenkahangar.cz)
- Pivovar Čejetice – kousek od Štěkne, sjet z trasy se vyplatí. [www.pivovarcejetice.cz](http://www.pivovarcejetice.cz)
- Zámek Štěkeň – pro skupinu se dá objednat jídlo přímo u řádových sester. <http://congregatiojesu.cz>
- Resort Kestřany – otevřeno široké veřejnosti. <https://golfkestrany.cz/>



## Po stopách Mikoláše Alše severním Píseckem

**Čimelice – Rakovice – Výšice – Myš-  
tice – Uzenice – Černívsko – Hostišo-  
vice – Bělčice – Drahenický Málkov  
– Chobot – Střížovice – Vahlovice –  
Dvořetice – Laciná – Mirovice – Rado-  
bytce – Cerhonice**

- 63 km
- Mikoláš Aleš procházel krajinou severního Písecka a Blatenska pěšky a skicoval si motivy, které se později často objevovaly v jeho obrazech. Vy se můžete vydat v jeho stopách na kole a užít si klidu a samoty polních cest, zpěvu skřivanů a vůně kvetoucích trav a zrajícího obilí, stejně jako kdysi mistr Aleš. Výchozím bodem i cílem jsou Čimelice. Z nich se vydáte na cestu mírně zvlněnou krajinou a poznáte krásy severního Písecka a Blatenska. Trasa vede po značených cyklostezkách i polních a lesních cestách. Doporučujeme mít vždy po ruce podrobnou mapu.
- Půjčovna kol: [www.cyklosvec.cz](http://www.cyklosvec.cz)

### Zajímavosti na trase:

- **Zámek Čimelice** je sice v soukromých rukou a pro veřejnost uzavřen, můžete ale cestou obdivovat zajímavou stavbu, zasazenou do parku
- **Zámek Rakovice** spojuje s čimelic-

kým zámek původní alej. V 19. století sídlil na Rakovicích ředitel schwarzenberských statků Bohdanecský, k němuž zajižďel hudební skladatel Antonín Dvořák, dnes je zámek bohužel v žalostném stavu

- **rybník Labuť** – založený v roce 1492 Lvem z Rožmitálu, se svými 101 ha je největším rybníkem na Blatensku
- **křižovatka pod Kubátovou horou** – v lese nad ní najdete pozůstatky poustevny a několik menhirů
- **zřícenina hradu Křikava** – na kopci nad rybníkem v Černívsku najdete pozůstatky středověkého hradu, od kostela k nim vede značená turistická stezka
- **Památník Mikoláše Alše a Matěje Kopeckého v Miroticích** – malé muzeum místního rodáka, v jehož stopách putujete, a slavného loutkáře, který v Miroticích prožil část svého života, najdete v rodném domku Mikoláše Alše nedaleko kostela sv. Jiljí
- **Kostel sv. Ondřeje v Radobytcích**, malebná vesnice je proslulá nejen díky filmům Bohdana Slámy, ale i díky každoročnímu závodu zahradních kolců kolem návesního rybníka
- **Cerhonice** – rodiště Ladislava Stroupežnického
- **Zámeček Karlov** – malý barokní lovecký zámeček si nechal postavit Karel Gottlieb von Bisingen v 18. století. Je to patrová budova oválného

půdorysu se střední válcovou částí, veřejnosti není přístupný

- **Čimelice** jsou proslulé barokními sochami z dílny sochaře Jana Hammera. Na náměstí v Čimelicích se nachází morový sloup se sousoším Nejsvětější Trojice, patrně z doby po roce 1750. Kolem sloupu jsou sochy sv. Jakuba, Ondřeje a Augustina, ve středu obce najdete kamenný most se čtyřmi barokními sochami, jsou to sv. Vojtěch, sv. Norbert, sv. Václav a sv. Jan Nepomucký

### Kde se občerstvit:

- Restaurace Na knížecí Čimelice – klasická výletní kuchyně  
[www.naknizeci.cz](http://www.naknizeci.cz)
- Zájezdni hostinec U Labutě – dobře vaří a prožitek z jídla je umocněn krásnou vyhlídkou na rybník Labuť  
[www.labutak.cz](http://www.labutak.cz)
- Prodejna ZD Bělčice – nešizené maso a uzeniny vyráběné s úctou k řemeslu a respektem ke zvířatům.  
[www.zdbelcice.cz](http://www.zdbelcice.cz)
- **Restaurace Panský Dvůr Mirovice** – milá a rychlá obsluha, dobré jídlo za dobré ceny
- **Hospoda Na Hvízdalce** – tady se od šedesátých do osmdesátých let minulého století vystřídali snad všichni čeští filmoví tvůrci, kteří studovali v čimelické filmové škole. Škola zanikla, atmosféra klasické hospody zůstává.





# Neobjevené cíle

Každá část naší země má památky, které jsou známé a vidět je musí všichni. Velkolepé zámky, kolosální zříceniny i novodobá architektura láká. Ale někdy každý zatouží po něčem ne příliš známém. Nabízíme vám pár tipů méně objevovaných míst, za kterými se vyplatí sjet z hlavních cest.



## Poutní místo Lomec

[www.lomec.cz](http://www.lomec.cz)



Místu s mystickou atmosférou dominuje kostel vystavěný v letech 1692 až 1702 hrabětem

Buquoyem. Důvodem stavby byla zářná soška Panny Marie s Ježíškem. Unikátní je zde také centrální oltář s bohatými rezbami, který je zmenšenou napodobeninou Berniniho papežského oltáře z chrámu sv. Petra v Římě. Dnes zde působí Kongregace šedých sester III. řádu sv. Františka. Každou první sobotu v měsíci se zde konají poutě a mše. Nově je vybudována i meditační zahrada.



## Poutní místo Maková hora

<https://makovahora.cz/>



Při cestě z Prahy do Písku se rozhlédněte po středním Povltaví a uvidíte stavbu malého kostelíku na kopci. Jedná se o významné poutní místo, které je často příjemně prázdné, a lze zde v klidu rozjímat a kochat se výhledem nejen na Brdy. Proč název Maková hora? Výklady se nabízejí dva. Místo je díky své bílé barvě vidět jako mák na poli. Uvažovat lze i o spojení slov – hora, co MÁ KOvy. Tedy Maková hora. Přeci jen zdejší podzemí prokazatelně skrývá zlato, stříbro, uran...



## Skalní Kaple panny Marie Lurdské



Mimořádnou zajímavostí se může pochlubit vesnička Borečnice, dnes jedna z místních částí obce Čížová. Je to kaplička Panny Marie Lurdské vytesaná z kamenů nad řekou Otavou. Kaplička Panny Marie Lurdské byla postavena nad bývalým Tlučkovým mlýnem tehdejším místním mlynářem Aloisem Kubrichtem po vzoru poutní kaple v Lurdech ve Francii.





### Zámek Cerhonice

[www.zamekcerhonice.cz](http://www.zamekcerhonice.cz)



Jaké těžkosti máte, když vlastníte zámek, se dozvíte v Cerhonicích. Zdejší zámeček neměl

snadný osud, ale stále se pracuje na jeho záchraně i zvelebení. Můžete tu i přespát. V roce 1850 se zde v rodině zámeckého správce Jiřího Stroupežnického narodil syn Ladislav, pozdější první dramaturg Národního divadla, z jehož tvorby se některá díla odehrávají v Cerhonicích (Naši furianti, Z panského čeledníku).



### Zámek Dub

<https://zamekdub.webnode.cz/>



Zámek sloužil před rokem 1989 jako internát. Totálně vybydlenou stavbu majitelé získali

zpět v restituci a začali s pozvolnou rekonstrukcí. Rodina Battagliů vrací zámku jeho vzácnou podobu a ráda vás ve svém sídle uvítá. Příběhů je zde na tisíce. Mimochodem, zámek Dub najdete i ve Švejkově jihočeské anabázi.



### Prezidentská chata Vystřkov

[www.hotelorlik.cz](http://www.hotelorlik.cz)



Komplex hotelu Orlík je rozlehlá stavba na břehu Orlické přehrady.

Prakticky téměř za zámkem Orlík začíná kdysi uzavřené pásmo, které lemovalo rekreační areál Vystřkov. Do roku 1989 byste hotel na mapách nenašli a celkově se o něm ani moc nemluvalo. Rekreatovaly se zde tehdejší politické špičky. Dnes je komplex otevřen a můžete zavítat do centrální budovy, stejně jako do luxusních chat pohlavárů. Avšak ta nejluxusnější chata čeká na své objevení.



### Muzeum psacích strojů

[www.muzeumpsacichstroju.cz](http://www.muzeumpsacichstroju.cz)



Bez psacího stroje neexistovala ještě před 30 lety žádná kancelář.

Že mechanické psací zařízení jsou kvalitní a dodnes funkční a že mají nesporné výhody, se dozvíte zde.



### Cesta bolestných kamenů

[www.bolestnekameny.cz](http://www.bolestnekameny.cz)



Tip na pěší výlet v Písku! Projděte si křížovou cestu moderního člověka.

Prostor, odkud je lehčí poslat k obloze prosbu i díky. Meditativní prostor pod otevřeným nebem slyší mnoho tichých příběhů. Písecký skrytý klenot.



### Zřícenina hradu Křikava



Objevte zapomenutý hrad Křikava nedaleko Blatné. Šlechtické sídlo ze 14. století čeká

na vaši návštěvu a rozhodně patří mezi skryté klenoty jižních Čech. Hrad Křikava, ukrytý v lesích nedaleko Blatné a Černívka, je tichým svědkem historie sahající až do 14. století. Z kdysi majestátního sídla pánů z Dornštejna a Křikavských zbyly jen zříceniny, které však stále vyznačují tajemnou atmosféru a uchvacují milovníky historie a dobrodružství.



# Od talíře k talíři

Jíte také tak rádi jako my? Dovolená bez kvalitní gastronomie je jako vypuštěný jihočeský rybník. Bez jídla není požitek a dobrá krmě vyšperkuje každý zážitek. Tam kde chutnalo, tam se i hodně líbilo:-)

Přinášíme 7 osudových tipů, které byste neměli minout.



## Pura Vida Vodňany



Součástí autobusového nádraží ve Vodňanech je malé bistro. Voní to zde čerstvým jídlem, polévkou, kávou. Často je zde fronta, ale ta jen svědčí o faktu, že sem chodí celé Vodňany. Obsluha je hbitá a zvládá obsloužit strávnicky velmi rychle. Co si zde dát? Určitě polévku, určitě chleba s čímkoli. Ochutnejte raději vše a zapijte to místním ciderem.

## Sůl a řepa Strakonice

[www.sularepa.cz](http://www.sularepa.cz)



Možná si budete myslet, že dům, ke kterému vás navigace dovede, nemůže ukrývat něco tak fantastického. Ale ano! Už chodbou do restaurace budete sledovat

hory sklenic, ve kterých kvasí, louhuje či odpočívá květena, zelenina i místní ovoce. K jídlu má majitel, pan Drdel, úctu. Ví, co jak chutná, a ví, proč to dělá. Neměli bychom to asi říkat, ale umí udělat degustační porce z celého menu!

## Zájezdní hostinec U Jiskrů Kbelnice

[www.ujiskru.cz](http://www.ujiskru.cz)



Znáte ten pocit, že máte chuť na něco s knedlíkem, ale předem panují obavy z toho, že to bude na hony vzdálené domácí stravě? Tak tady to umí. Knedlíky jsou jako pechavinka a ty omáčky! Ach! Prostě opravdu jako doma, kde umí vařit. Určitě si dejte zemité české jídlo. Ale pozor, je třeba nechat si místo na martinskou buchtu. Pečou je denně a nelze bez ní odjet.

## Sekaná od Jirotky



Pamatujete, jak kdysi sekaná voněla až před bufet a byla šťavnatá a delikátní. Tak takovou v Písku stále máme. A bereme to jako normální. U Jirotky v bufetu na třídě Národní svobody prostě umí. Sekanou tu koupíte do papíru každé všední dopoledne. Jeden kousek nestačí a doporučujeme i jejich párky.

## Zlivický chléb

[www.pekarnazlivice.cz](http://www.pekarnazlivice.cz)



Markety nás dnes krmí prefabrikovaným pečivem, a ještě se tváří, že je vše jako z farmy. Naštěstí jsou ještě pekárny, ve kterých je tradice a um samozřejmostí. Řemeslné pekařství ve Zlivicích používá kvas,



žitnou mouku a další věci, které patří do dobrého chleba. Peče se v jejich unikátní peci a pecny mají kůru, výpek a jejich střídky mají hebká oka. Na tento chléb budete vzpomínat.

**Kavárna V Podzámčí Blatná**

[www.kavarnavpodzamci.cz](http://www.kavarnavpodzamci.cz)



Výhled na nejkrásnější vodní zámek v Česku – zámek Blatná, dobrá káva a výborný zákusek.

Není to pohádka, ale realita v Blatné. Cukrárna v Podzámčí peče denně několik desítek druhů výborných zákusků. Šlehačka je zde šlehačka, čokoládou se nešetří. Užijte si kávovou zastávku.

**Restaurace a statek U Roubené studny Chvaletice**

[www.uroubenestudny.cz](http://www.uroubenestudny.cz)



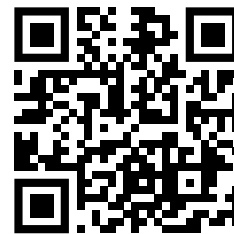
Mají vlastní maso, pekárnu a mlékárnu. Vaří se zde lokálně, a ačkoli farma zatím není soběstačná (bude!), původ všech ingrediencí je známý. Určitě si zde dejte cokoli z jejich hovězího masa, ochutnat je zcela nutné i zdejší sýr a mléčné výrobky. Zakončit oběd doporučujeme domácí zmrzlinou, ještě lépe pohárem.





# Akce, které byste neměli minout

Aktuální  
programovou nabídku  
v destinaci  
naleznete na  
<https://kalendarium.piseckem.cz/>



po 1. 4. – po 30. 9. 2024

## **VORY NA OTAVĚ – MALOVANÝ PŘÍBĚH**

výstava obrazů

Galerie F. R. Dragouna | [galeriedragoun.cz](http://galeriedragoun.cz)

st 1. 5. – út 29. 10. 2024

## **CZECH REPUBRICK**

Výstava LEGO modelů pro celou rodinu

zámek Blatná | [www.zamek-blatna.cz](http://www.zamek-blatna.cz)

Sobota 22. 6. 2024

## **Rumiště v Písku 2024**

Ta nejlepší rumová zábava na jihu v našem krásném městě Písku.

Palackého sady | [www.muzeum.eu](http://www.muzeum.eu)

Sobota 22. 6. 2024

## **Pivovarská pouť**

Pojďte si s námi užít svátek skvělého piva, výborného jídla a ušim lahodící hudby.

Pivovar Strakonice | [www.pivovar-strakonice.cz](http://www.pivovar-strakonice.cz)

Sobota 22. 6. 2024

## **DOBRÉ RÁNO BLUES BAND (CZ/USA)**

Divadlo Pod čarou | [www.podcarou.cz](http://www.podcarou.cz)

ne 30. 6. – pá 12. 7. 2024

## **JIHOČESKÉ KLAVÍRNÍ KURZY**

zámek Blatná | [www.zamek-blatna.cz](http://www.zamek-blatna.cz)

pá 5. – so 6. 7. 2024

## **STARCI NA CHMELU**

[www.zamek-blatna.cz](http://www.zamek-blatna.cz)

Pátek 5. 7. 2024

## **JOSEF PELÁN A REJKA BALCAROVÁ**

Divadlo Pod čarou | [www.podcarou.cz](http://www.podcarou.cz)

pá 12. – so 13. 7. 2024

## **ŠÍLENĚ SMUTNÁ PRINCEZNA**

zámek Blatná | [www.zamek-blatna.cz](http://www.zamek-blatna.cz)

Pátek 12. 7. 2024

## **Rockstage festival ~ Protheus & Kreyson & Turbo**

Letní kino Písek | [www.centrumkultury.cz](http://www.centrumkultury.cz)

Pátek 12. 7. 2024

## **JAN BURIAN**

Divadlo Pod čarou | [www.podcarou.cz](http://www.podcarou.cz)

Čtvrtek 18. 7. 2024

## **KONCERT FILMOVÉ HUDBY POD ŠIRÝM NEBEM**

Letní kino Písek

Pátek 19. 7. 2024

## **AMBIANCE – FRANCOUZSKÉ ŠANSONY**

zámek Blatná | [www.zamek-blatna.cz](http://www.zamek-blatna.cz)

Pátek 19. 7. 2024

## **VASILŮV RUBÁŠ**

Divadlo Pod čarou | [www.podcarou.cz](http://www.podcarou.cz)

Pátek 26. 7. 2024

## **GROOVEY – Adam Kubát a Pavel Křivák**

Divadlo Pod čarou | [www.podcarou.cz](http://www.podcarou.cz)

Sobota 27. 7. 2024

## **Festival U Skály**

4. ročník multižánrového hudebního festivalu na břehu řeky Skalice v Mirovicích Mirovice, U Skály | [www.facebook.com](http://www.facebook.com)

Sobota 27. 7. 2024

## **VÁCLAV KOPTA & CÍBA JEŠINA „V bluesovém sáčku“**

Divadlo Pod čarou | [www.podcarou.cz](http://www.podcarou.cz)

ne 28. – po 29. 7. 2024

## **STREET FOOD FESTIVAL**

zámek Blatná | [www.zamek-blatna.cz](http://www.zamek-blatna.cz)

pá 2. – so 3. 8. 2024

## **Mirotické setkání loutek a hudby**

Mirotice, areál Sokolovny

[www.mirotickesetkani.cz](http://www.mirotickesetkani.cz)

Pátek 2. 8. 2024

## **JAZZ IN PÍSEK**

Palackého sady | [www.jazzinpisek.cz](http://www.jazzinpisek.cz)

Pátek 2. 8. 2024

## **DONAU PHILHARMONIE WIEN EROS**

zámek Blatná | [www.zamek-blatna.cz](http://www.zamek-blatna.cz)

Sobota 3. 8. 2024

## **JAKOU BARVU MÁ PÍSEK**

Multižánrový festival kultury, umění a zážitků

Sobota 3. 8. 2024

## **NOČNÍ OŽIVENÉ PROHLÍDKY**

zámek Blatná | [www.zamek-blatna.cz](http://www.zamek-blatna.cz)

pá 9. – so 10. 8. 2024

## **NOČNÍ OŽIVENÉ PROHLÍDKY**

zámek Blatná | [www.zamek-blatna.cz](http://www.zamek-blatna.cz)

Pátek 9. 8. 2024

## **CIRKUS PONORKA A KAROLÍNA KAMBERSKÁ**

Divadlo Pod čarou | [www.podcarou.cz](http://www.podcarou.cz)

Sobota 10. 8. 2024

## **Krajčářské slavnosti**

Sedlice, náměstí T.G.M. | [www.krajky-sedlice.cz](http://www.krajky-sedlice.cz)

Sobota 10. 8. 2024

## **KISSPARTY 2024**

Letní kino Písek | [www.kiss.cz](http://www.kiss.cz)

Čtvrtek 15. 8. 2024

## **LETNÍ KINO V ZÁMECKÉM PARKU**

zámek Blatná | [www.zamek-blatna.cz](http://www.zamek-blatna.cz)

Pátek 16. 8. 2024

## **LÉTO S BLANÍKEM**

Písek, Velké náměstí,

pá 16. – so 17. 8. 2024

## **NOČNÍ OŽIVENÉ PROHLÍDKY**

zámek Blatná | [www.zamek-blatna.cz](http://www.zamek-blatna.cz)

Pátek 16. 8. 2024

## **VOJTAANO**

Divadlo Pod čarou | [www.podcarou.cz](http://www.podcarou.cz)

Sobota 17. 8. 2024

## **VŠECHNY CHUTĚ SVĚTA**

Písek Výstaviště | [foodevent.cz](http://foodevent.cz)

Úterý 20. 8. 2024

## **QUEENIE – 18 LET TOUR**

Letní kino Písek

čt 22. – ne 25. 8. 2024

## **XXVIII. Mezinárodní folklorní festival**

Město Písek roztančí soubory z celého světa  
Palackého sady | [www.pisecan.cz](http://www.pisecan.cz)





čt 22. – ne 25. 8. 2024

**25. mezinárodní dudácký festival Strakonice 2024**

www.meks-st.cz

Pátek 23. 8. 2024

**CONGRASS**

Divadlo Pod čarou | www.podcarou.cz

Pátek 23. 8. 2024

**LETNÍ KINO V ZÁMECKÉM PARKU**

zámek Blatná | www.zamek-blatna.cz

Sobota 24. 8. 2024

**NOČNÍ OŽIVENÉ PROHLÍDKY**

zámek Blatná | www.zamek-blatna.cz

Středa 28. 8. 2024

**LETNÍ KINO V ZÁMECKÉM PARKU**

zámek Blatná | www.zamek-blatna.cz

Pátek 30. 8. 2024

**JELEN – POETIKA – PARKÁN**

Letní kino Písek

Sobota 31. 8. 2024

**VLADIMÍR MERTA**

Divadlo Pod čarou | www.podcarou.cz

Sobota 31. 8. 2024

**CONCORSO CASTLE BLATNÁ 2024**

Jedná se o jedinečnou automobilovou přehlídku v zámeckém parku.

zámek Blatná | www.zamek-blatna.cz

ne 1. – po 2. 9. 2024

**SPOLU NA LANĚ**

Den otevřených dveří

lezecké centrum LEZETOP | stenapisek.cz

Neděle 1. 9. 2024

**ŠVEJKOVA NEDĚLE 2024**

Turistický pochod a cyklojízda za poznáním Písecka.

čt 5. – so 7. 9. 2024

**Neobyčejný festival loutkových divadel**

Bakaláře | www.nitkapisek.cz

pá 6. – so 7. 9. 2024

**SLAVNOSTI PIVA A GASTROFESTIVAL PÍSEK**

Palackého sady | pivopisek.cz

Sobota 7. 9. 2024

**PÍSECKÝ COUNTRY FESTIVAL**

2. ročník country festivalu

so 7. – ne 8. 9. 2024

**HRUŠKOBANÍ NA ZÁMKU BLATNÁ**

zámek Blatná | www.zamek-blatna.cz

Neděle 8. 9. 2024

**BĚH MEZI MOSTY**

www.facebook.com

Čtvrtek 12. 9. 2024

**Písecká štafeta**

Motokárový areál | www.piseckastafeta.cz

pá 13. – so 14. 9. 2024

**COOL V PLOTĚ**

Hudební samotáři v Písku | www.coolvplote.com

so 14. – ne 15. 9. 2024

**BLATENSKÝ FOTOFESTIVAL**

zámek Blatná | www.zamek-blatna.cz

Sobota 14. 9. 2024

**Písecký festival vína**

Palackého sady | www.trhyaes.cz

Pátek 20. 9. 2024

**MIREK KEMEL s kapelou**

Divadlo Pod čarou | www.podcarou.cz

Sobota 21. 9. 2024

**DEN OTEVŘENÝCH LESŮ**

Lesovna Na Flekačkách | www.lmpisek.cz

Neděle 22. 9. 2024

**PÍSECKÉ DVORKY – ZTRACENÁ KRÁSA**

Atrium Nostrum

pá 4. – so 5. 10. 2024

**FAMO/ZNÍ – 20 LET FAMO**

Filmové školy v Písku | filmovka.cz

Sobota 5. 10. 2024

**FESTIVAL MEDU A JABLEK**

Palackého sady

Sobota 19. 10. 2024

**POSVÍCENÍ S PÍSEČANEM**

Semice, hostinec U Báby Lišků | www.pisecan.cz







**PÍSEK**

Další inspiraci  
k procházkám  
po Písku nalezne-  
te také na našem  
turistickém portálu  
**www.pisek.eu**.

## Komentované prohlídky města Písku

[www.pisek.eu/prohlidky](http://www.pisek.eu/prohlidky)

**PROHLÍDKA MĚSTA PÍSKU** s výkladem kvalifikovaného průvodce seznámí s historií města v kontextu českých dějin, jeho architekturou, osobnostmi a příběhy. Prohlídky se konají v garantovaných termínech:

- duben–červen 2024 každou neděli od 10:00 h
- od 22. června do 7. září 2024 denně od 10:00 h a každou sobotu večer od 20:00 h

Rezervace není nutná, prohlídka se uskuteční i pro jednoho zájemce. Sraz v 10 hodin u Kamenného mostu (levý břeh pod kavárnou Mozart, kde je umístěn informační stánek). Délka akce ca 2 hodiny. Cena 150 Kč/osoba, platba při srazu. Slevy pro děti, skupiny a držitele Turistické karty hosta.

**VÝPRAVA ZA PÍSECKÝM POKLADEM** poučí děti i jejich doprovod formou hry o písecké historii. Účastníci si vyslechnou napínavý příběh ztraceného středověkého pokladu a budou hledat indicie, aby nakonec poklad našli. Vhodné pro děti od 8 do 15 let. Koná se od června do 10. září 2024 po předchozí rezervaci. Garantováno i pro jedno dítě s doprovodem. Délka cca 2 hodiny. Na místě se platí vstupné zahrnující průvodce, mapu a poklad.

**VÝSTUPY NA VĚŽ DĚKANSKÉHO KOSTELA** v doprovodu věžného probíhají celoročně. Aktuální termíny naleznete na [www.pisek.eu/vez](http://www.pisek.eu/vez), kvůli omezenému počtu osob v jedné prohlídce je doporučena předchozí rezervace. Bezplatný výstup na věž je benefitem Turistické karty hosta.

**PROHLÍDKY NKP ZEMSKÝ HŘEBČINEC** s průvodcem se konají celoročně, ve vypsání termínů není nutná rezervace. Aktuální termíny jsou k dispozici na [www.zemskyhrebcepikek.cz](http://www.zemskyhrebcepikek.cz).

Pokud se chcete s městem seznámit raději samostatně, může vám být nápomocno turistické informační centrum. Jeho pracovníci vám rádi zodpoví dotazy a získáte zde mapy města a další propagační materiály.

**TIC Písek**, Velké náměstí 1/24, T +420 602 771 596, [infocentrum@pisek.eu](mailto:infocentrum@pisek.eu)

Všechny podstatné zajímavosti města můžete poznat na pěší trase **Městského turistického okruhu** v délce 12 km (žluté psaníčko KČT).



<https://info.strakonice.eu/>

# STRAKONICKÁ ŠIFRA

CESTA • ZÁBAVA • POUČENÍ

**STRAKONICE**

Hra pochází ze Skotska a Anglie, kde má dlouholetou tradici a je známá jako Letterboxing. Pod názvem Questing je rozšířena hlavně v USA. U nás se pro hru zavedl název Hledačka. Text provází hráče po trase, nabízí jim různé indicie a jejich správné rozluštění je nakonec dovede k pokladu. Trasy najdete na několika místech v České republice. Jsou různé obtížnosti i zaměření. Popis zajímavých míst města jsme zveršovali a už jen na vás bude, zda naleznete správné odpovědi na otázky a vyulštíte tajenku.

**Kde získat hrací kartu:** strakonický hrad, Městské informační centrum | **obtížnost hledačky:** fyzicky nenáročná | **Počet zastavení:** 14, mapa je součástí hledačky | **doba trvání:** na poklidné projíti budete potřebovat asi 1,5 hodiny | **doporučené vybavení:** tužka, hrací karta, pohodlné boty, dobrá nálada | **začátek hledačky:** strakonický hrad, II. hradní nádvoří | **konec hledačky:** Městské informační centrum Strakonice | **jak vyplňovat hledačku:** • získat odpovědi na zastaveních označených 1 – 14 • odpovědi doplnit do políček • číslem označená písmena vepsat do tajenky | **co vás čeká:** dobrodružství a legrace na každém zastavení a na konci hledačky poklad.

**Popis trasy:** 1. Vyhlídková věž | 2. Sluneční hodiny | 3. Hradní studna | 4. Švédská branka | 5. Lávka přes řeku Otavu | 6. Menora | 7. Dudák – Měšťanský pivovar | 8. Dorotka | 9. Kostel sv. Markéty | 10. Morový sloup na Palackého náměstí | 11. Socha bronzového dudáka | 12. Česká spořitelna | 13. Papežovy domy | 14. Budova bývalé radnice.



## Výstava růží ARTfestival | 28.–30. 6. 2024

Město Blatná zazáří poslední červnový víkend ve zlato-žlutých odstínech, aby oslavilo 100. výročí první Výstavy růží poprvé pořádané v roce 1924 významným českým šlechtitelem Janem Böhmem. ARTfestival je letos symbolicky věnován růži Zlaté Jubileum. Program nabídne rozmanitou paletu akcí. Užijte si víkend s celou rodinou – floristické expozice, koncerty, pohádky, tvůrčí dílny, inspirativní přednášky, tanec, divadelní představení, růžovou stezku se skrytým příběhem, design market i kulinářské speciality.

### PROGRAM

28. 6. 18–21 h | Nábřeží – ulice Na Příkopech

#### Symposium

Inspirativní přednášky specialistů z oblasti zahradní a krajinné architektury, floristiky a pěstování růží

29. 6. 9–20 h | Areál kostela Nanebevzetí Panny Marie – Farní zahrady – Nábřeží – Muzeum

**Floristické expozice – Design market – Koncerty – Divadla – Přednášky – Tvůrčí dílny – Prodej růží – Pikniková a relax zóna – Růžová menu a originální letní nápoje – Svatební floristika**

29. 6. 20.30 h | Nábřeží – ulice Na Příkopech

#### KLUSYMFONIE – Tomáš Klus & Jihočeská filharmonie

Poprvé se na jednom pódiu setkají Tomáš Klus a Jihočeská filharmonie a pod taktovkou dirigenta Jana Kučery rozzáří jeviště tóny KLUSYMFONIE.

30. 6. 9–18 h | Areál kostela Nanebevzetí Panny Marie – Farní zahrady – Muzeum

#### Floristické expozice



# sbírejte zážitky v Píseckých horách

## Cesta drahokamů

Začátek: Na Americe, za dětským domovem • Konec: V Živci • 21 zastávek, 7 km • náročnost: střední; lesní terén, vhodné pro pěši (nikoliv kola či kočárky)

Nejstarší naučná stezka (vznik 1968) vede přes zajímavá místa příměstské části Píseckých hor. Na jednotlivých zastaveních seznamuje prostřednictvím informačních tabulí se zajímavostmi z přírody živé i neživé. Upozorňuje zejména na mineralogickou pestrost oblasti.

## Lesní naučné stezky u Lesovny – Flekačky

Lesní správa na Flekačkách je od r. 2011 sídlem společnosti Lesy města Písku s.r.o. Dřevostavba dle návrhu Ing. arch. Martina Reiniše je postavena z modřínu, smrku a douglasky. V areálu se rovněž nachází informační a vzdělávací centrum.

## Naučná stezka „Lesní porosty“

Začátek: Na Flekačkách – u parkoviště na kraji lesa • Konec: Studánka u Dobré vody • 5 zastávek, 1,2 km • Náročnost: nízká; málo frekventovaná asfaltová silnice, vhodné pro kočárky a cyklisty

Informuje o historii píseckých lesů, seznamuje s charakteristikou jasanových, bukových, jedlových a smrkových porostů a vysvětluje důležitost vody v lese.

## Naučná stezka „Od semínka k bydlení“

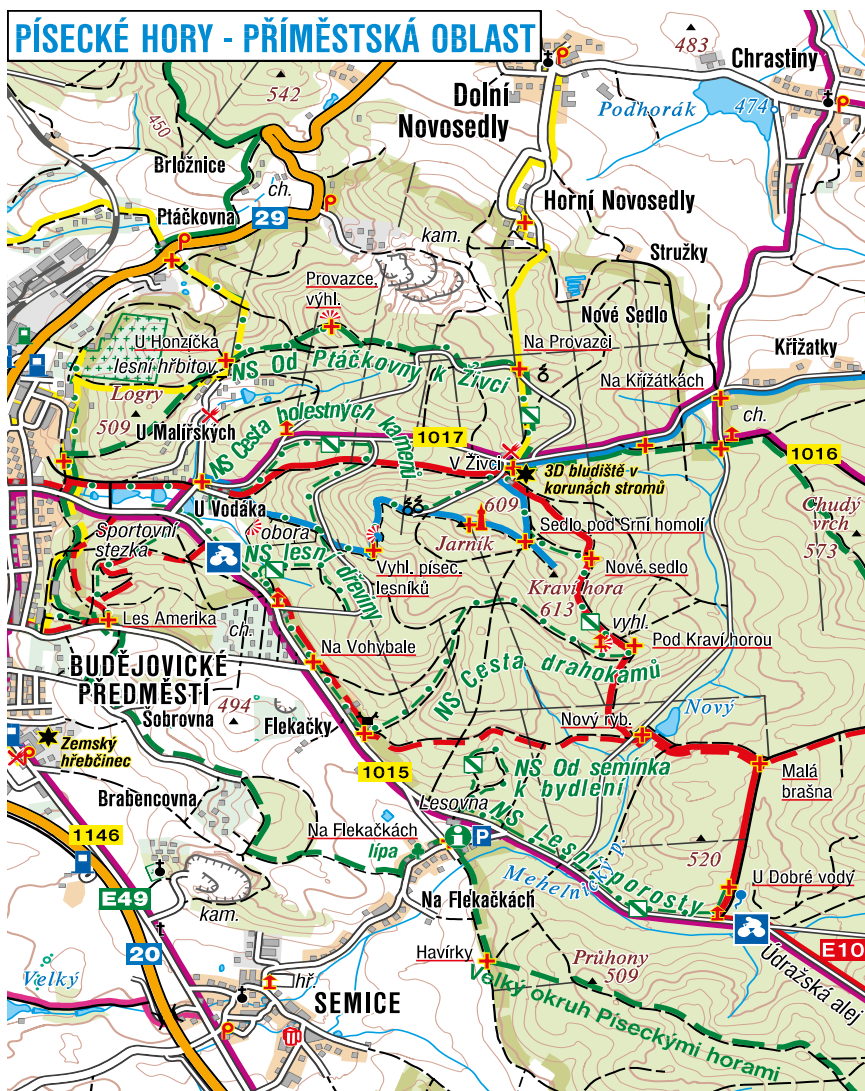
Začátek a konec: lesovna • Náročnost: nízká; 12 zastavení s herními prvky vhodnými pro děti mladšího školního věku, cca. 1 km, není však ideální pro kočárky. Na začátku trasy na palouku pod lesovnou se rovněž nachází NS Geologická expozice, kde je podél cesty vystaveno a popsáno 14 zdejších hornin.

## Sportovní stezka v lese Amerika

Začátek: okraj lesa Na Americe (500 m od parkoviště u rybníku Bašta) • Konec: hřebenová cesta Na Americe (800 m od parkoviště Vohybal) • 25 stanovišť včetně odpočinkových míst, 2 km • Náročnost: střední; lesní terén, vhodné pro pěši (nikoliv kola či kočárky), prvky pro seniory

## Naučná stezka „Od Ptáčkovny k Živci“

Začátek a konec: Motel „Na Ptáčkovně“ • 10 zastávek, 8,5 km • Náročnost: střední; lesní terén, vhodné pro pěši (nikoliv kola či kočárky) Vede kolem lokality „U Honzička“ k Živci a dále na rozhlednu na Kraví hoře. Odtud se stáčí a přes Vyhlídku píseckých lesníků vede zpět. Další okruh



zvaný „Od Ptáčkovny k Caisům“ je pak veden od bývalého hostince směrem k řece Otavě.

## Naučná stezka „Lesní dřeviny“

Začátek: „Na Vohybale“ • Konec: na lesní cestě „Zelená alej“ • 19 zastávek, 1 km • náročnost: střední; lesní terén, vhodné pro pěši (nikoliv kola či kočárky)

Popisuje a ukazuje hlavní a některé vedlejší dřeviny lesních porostů (dub letní, dub červený, olše lepkavá, topol černý, smrk ztepilý, javor horský, třešeň ptačí, břiza bradavičnatá, habr obecný, jeřáb břek, borovice vejmutovka, dub zimní, buk lesní, jedle bělokora, borovice lesní, modřín opadavý, douglaska tisolistá (USA), topol osika, lípa srdčitá).

## Na Jarník

4 km, náročnost: střední; lesní terén, vhodné pro pěši (nikoliv kola či kočárky); Z Velkého náměstí kolem pošty nahoru ulicí Žižkova, přes Mírové náměstí směrem do sídliště Logry. Pokračujete kolem 4 rybníků k Vodákovi. Zde je začátek moderní křižové Cesty bolestných kamenů. Přesně touto cestou se vydáte. Kolem

symbolických balvanů dojdete až na Vyhlídku píseckých lesníků. Tady končí naučná trasa „naději“. Dále jdete dle značení mírně do kopce kolem vysíláče k rozhledně Jarník. Zpět pak dolů k chatě Živec. Návrat do Písku po silnici nebo trasou E10, která vede lesem.

**TIP:** U chaty Živec najdou velké vyžití i děti.

## Z Písku k rybníku Němec

3,6 km, náročnost: střední; lesní terén, vhodné pro pěši (nikoliv kola či kočárky) Dojedete do Nového Dvoře, kde se po asfaltové cestě vydáte rovně do mírného kopce. Narazíte na rozcestník, kde se po červené E10 dáte doprava a dojdete až přímo k rybníku. Od něj můžete jít zase zpátky stejnou cestou a udělat si procházku kolem obory pro jeleny a daňky v Novém Dvoře nebo si ještě procházku prodloužit o napojení na cyklotrasu 1015 / Okolo Písku, kde se dostanete zase k rozcestníku a míříte zpět do Nových Dvůrů.

**TIP:** Pokud máte ještě chuť a čas, můžete navštívit v Novém Dvoře oboru pro jeleny a daňky a pozorovatelnu.



## PÁR TIPŮ NA POHODOVÉ LETNÍ KOUPÁNÍ



### PLOVÁRNA U SV. VÁCLAVA V PÍSKU

Říční plovárna na Otavě nad Pískem. Koupání v řece Otavě, venkovní brouzdaliště a dětský bazén se skluzavkou. Půjčovna loděk. Kurty na volejbal či nohejbal. Restaurace s terasou.



### KOUPALIŠTĚ ZVÍKOVSKÉ PODHRADÍ

Příjemné obecní koupaliště nedaleko hradu Zvíkova nabízí několik bazénů i rozsáhlý sportovní areál. Zaparkovat můžete přímo před koupalištěm.



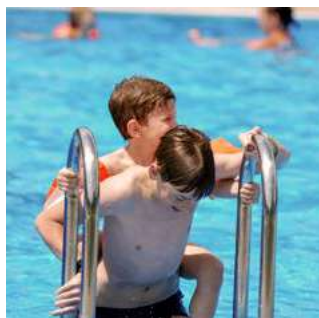
### PLOVÁRNA BLATNÁ

Návštěva zámku v Blatné v horkých dnech unaví. Proto možná oceníte možnost osvěžení. K dispozici je bazén, klouzačka, tobogán, louka vhodná na opalování. V areálu se nachází dětské hřiště.



### LOM MAČKOV

Kdo má rád přírodní koupání, nemůže tuto lokalitu v horkých letních dnech minout. Zatopený kamenolom slouží především k potápění, ale je možné se zde i koupat. Pláž je travnatá.



### KOUPALIŠTĚ RADOMYŠL

P pečlivě udržované městské koupaliště. V krajině rybníků v okolí Radomyšle máte ale spoustu dalších příležitostí. Zkuste i pláže rybníka Milavý či Horní Řepický rybník.



### JEZ NA OTAVĚ VE ŠTĚKNI

Proudící voda je proudící voda. Ta na jezu ve Štěkni na zlatonosné Otavě vás jistě příjemně osvěží. Nedaleko jezu je i kemp, ve kterém se můžete ubytovat a občerstvit.



### KOUPALIŠTĚ BAVOROV

I při výletě na Vodňansko si nezapomeňte přibalit plavky. Koupaliště v Bavorově je součástí kempu na břehu řeky Blanice a nabízí komfortní relaxaci i sportovní vyžití v horkých letních dnech.



### KOUPALIŠTĚ ŠKORNA VODŇANY

Tři plavecké dráhy 25 m, brouzdaliště pro malé děti, skluzavky, kavárna. Kromě vodní plochy s atrakcemi nabízí areál pumptrackovou dráhu, univerzální sportovní hřiště s mantinely a hřiště pro parkur.





## Infocentra v regionu

### ALBRECHTICE NAD VLTAVOU

398 17, Albrechtice nad Vltavou 79  
☎ +420 601 503 396  
[www.albrechticenadvltavou.cz](http://www.albrechticenadvltavou.cz)

### BAVOROV

náměstí Míru 1, 387 73 Bavorov  
po – pá 7:30 – 16 h  
☎ +420 604 166 700  
<https://infocentrum-mesta-bavorov.webnode.cz>

### BLATNÁ

tř. J. P. Koubka 4, 388 01 Blatná  
po – pá 9 – 12, 13 – 17 h  
so 9 – 12 h  
ne zavřeno  
☎ +420 383 311 260  
<https://www.icblatna.cz/>

### ČÍŽOVÁ

Čížová 75, 398 31 Čížová  
po, út, čt 7:30 – 11, 11:30 – 15:30 h  
st 7:30 – 11, 12 – 17 h  
pá 7:30 – 13 h  
☎ +420 606 774 077  
[www.infocizova.cz](http://www.infocizova.cz)

### LNÁŘE

Lnáře 17, 387 42, Lnáře  
I – V 12 – 16 h  
VI – VIII 9:30 – 11:30 12 – 16:30 h  
IX – XII 12 – 16 h  
☎ +420 380 423 313  
<http://tvrz.lnare-obec.cz>

### PÍSEK

Velké náměstí 1/24, 397 01 Písek  
denně 9 – 17 h  
☎ +420 387 999 999  
[www.pisek.eu](http://www.pisek.eu)

### PROTIVÍN

Masarykovo nám. 37, 398 11 Protivín  
po – pá 8 – 16 h  
so, ne zavřeno  
☎ +420 382 203 354  
[www.vyletdoprotivina.cz](http://www.vyletdoprotivina.cz)

### RADOMYŠL

Kostelní 69, 387 31, Radomyšl  
po – pá 9 – 17 h  
☎ +420 383 392 574  
[www.radomysl.net](http://www.radomysl.net)

### SEDLICE

nám. T. G. Masaryka 114, 387 32 Sedlice  
po 8:30 – 12 a 12:30 – 14:30 h  
út 8:30 – 12 a 12:30 – 17:30 h  
st 8:30 – 12 a 12:30 – 14:30 h  
čt 8:30 – 12 a 12:30 – 17:30 h  
pá 8:30 – 12 a 12:30 – 13:30 h  
☎ +420 383 493 095  
[www.krajky-sedlice.cz](http://www.krajky-sedlice.cz)

### STRAKONICE

Zámek 1, 386 01 Strakonice  
po – so 9 – 17 h  
ne zavřeno  
☎ +420 380 422 744  
<https://info.strakonice.eu/>

### VODŇANY

nám. Svobody 194, 389 01 Vodňany  
po – pá 9 – 17 h  
so zavřeno  
ne 9 – 17 h  
☎ +420 383 384 934  
[www.infocentrumvodnany.cz](http://www.infocentrumvodnany.cz)

### Písek, Písecko, Blatensko, Strakonicko, Vodňansko informace pro návštěvníky

Vydala destinační společnost Píseckem,  
s.r.o. ve spolupráci s městem Písek,  
odborem školství a kultury

Texty a fotografie: destinační společnost  
Píseckem, s.r.o., pořadatelé akcí,  
provozovatelé služeb

Sazba a příprava pro tisk: Píseckem, s.r.o.,  
tisk: tiskárna Fronte

Náklad 10.000ks

Nepronájemné. Změny vyhrazeny.



MĚSTO PÍSEK



Jihočeský kraj

Činnost destinační společnosti Píseckem, s.r.o.  
podporuje město Písek, Jihočeský kraj, město Strakonice,  
město Blatná a město Vodňany.



### Buďte vždy v obraze!

Aktuální informace o dění na  
Písecku – Blatensku – Strakonicku –  
Vodňansku  
naleznete na našem FB profilu.





## Létem to nekončí: podzimní akce v Písku

Když začne období babího léta, ožije město Písek řadou příjemných akcí a festivalů. 1. září odstartuje **Švejkova neděle** s výběrem tras pro pěší i cyklisty v okolí města Písku, které je mj. spojené s anabází Dobrého vojáka Švejka. Následující víkend (6.–7. září) si na své přijdou milovníci dobrého jídla a pití na **Gastrofestivalu a Slavnostech piva**. Zajímavé zážitky nabídne **Neobyčejný festival loutkových divadel** a **Písecký country festival**.

Víkend v půli září patří mezinárodnímu multižánrovému festivalu jednoho umělce **Cool v plotě**, zahrnujícímu výhradně sólová vystoupení. Příznivci vína se 14. září můžou těšit na **Písecký festival vína**. Nevšední zážitek z historických zákoutí centra města slibuje 22. září akce **Písecké dvorky**.

4.–5. října rozzáří město světelný festival **Světlo v ulicích** a oslavy **20. výročí Filmové akademie Miroslava Ondříčka FAMO/ZNÍ**. Podzimní čas vyvrcholí **Filmovým Pískem**, tradičním **Posvícením s Písečanem** a 98. ročníkem populárního **Lesního běhu Kolem Ameriky**.

Zářím i říjnem se Pískem zároveň bude prolínat vůně kávy. Cyklus **Kávové příběhy** přinese nejen ochutnávky kávy, ale i workshopy a přednášky. V Galerii Dragoun budou v září vystavena díla vzniklá na workshopu „**Vory na Otavě – malovaný příběh**“.

Fanoušky tance potěší listopadové akce v Písku. Ve dnech 31.10.–3.11. proběhne prestižní **CZECH OPEN** – kvalifikační soutěž pro Mistrovství světa v line dance, která přiláká stovky tanečníků z celé republiky i zahraničí. 9. listopadu Taneční centrum Z.I.P. Písek pořádá celorepublikovou taneční soutěž **LET'S DANCE**.

10. listopadu se přímo na slavném Kamenném mostě odehraje **Svatomartinská neděle**. Tato oblíbená akce nabízí jedinečnou atmosféru při ochutnávkách mladých vín, regionálních produktů a kulturních vystoupení.

Po akčním podzimu se můžete těšit na **Advent v Písku**, v r. 2024 v nové podobě jako adventní městečko s kulturním programem, stylovými dřevěnými stánky a kluzišťem na Velkém náměstí. Řadu míst v historickém centru města vyzdobí tradičně betlémy a vánoční stromy.

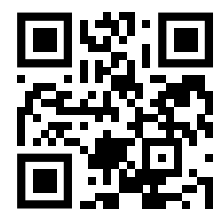




Využijte kartu hosta

**a SBÍREJTE  
ZÁŽITKY!**

po celé naší destinaci



začněte zde: <https://karta.piseckem.cz/>